



M

# DIE PLASTISCHE GESTALTUNG DER ELEKTRO-MECHANISCHEN

# SCHAU LISSITZKY

# SIEG ÜBER DIE SONNE EL

ALS OPER GEDICHTET VON A. KRUTSCHONJCH MOSKAU 1913

# FIGURINEN

- 1 TEIL DER  
SCHAUMASCHINERIE  
ALS TITELBLATT
- 2 ANSAGER
- 3 POSTEN
- 4 ÄNGSTLICHE
- 5 GLOBETROTTER  
(IN DER ZEIT)
- 6 SPORTSMÄNNER
- 7 ZANKSTIFTER
- 8 ALTER  
(KOPF 2 SCHRITT HINTEN)
- 9 TOTENGRÄBER
- 10 NEUER

VORLIEGENDES IST DAS FRAGMENT EINER ARBEIT, ENTSTANDEN MOSKAU 1913. HIER, WIE IN ALLEN MEINEN ARBEITEN, IST MEIN ZIEL NICHT REFORMIERUNG VON SICH NURSTEHENDEN, SONDERN EINE ANDERE BEGEBENHEIT ZUSTANDE ZU BRINGEN.

DIE GROSSARTIGEN SCHNITTWERKE UNTERER STADTE RECHNET NIEMAND, DENN JEDER JE-MAND IST SELBST IM SPIEL. JEDE ENERGIE WIRD FÜR EINEN EINZIGEN ZWECK ANGEWENDET. DAS GANZE IST AMORPH, ALLE ENERGIEN MÜSSEN ZUR BEWEIS ORGANISCH, KRYSTALLISIERT UND ZUR SCHAU GEBRACHT WERDEN. SO ENTSTEHEN EIN WERK — NACH MAN DAS KUNSTWERK MEINEN.

WIR GLEICHEN AUF EINEM PLATZ, DER VON ALLEN SEITEN ZUGÄNGLICH UND OFFEN IST, EIN GEBIET AUF, DAS IST DIE SCHAUMASCHINERIE. DES GERÜST BIETET DEN SPIELKÖRPERN ALLE MÖGLICHKEITEN DER BEWEGUNG. DARIN MÜSSEN WIRKUNG EINZELNER TEILE VERSCHIEDEN, DREHBAR, EINIGER U.S.W. DENN, DIE VERSCHIEDENEN MECHANISMEN MÜSSEN SCHNELL IN EINANDER ÜBERGEBEN. ALLES IST KIPPONKONSTRUKTION UM DIE IM SPIELE LAUFENDEN KÖRPER NICHT ZU VERDRÜCKEN. DIE SPIELKÖRPER SELBST SIND JE NACH BEDARF UND WOLLEN GESTALTET. DIE GLEITEN, ROLLEN, SCHWIBEN AUF, IN UND ÜBER DEM GERÜST. ALLE TEILE DES GERÜSTES UND ALLE SPIELKÖRPER WERDEN VERMITTELS ELEKTRO-MECHANISCHER KRAFTEN UND VORRICHTUNGEN IN BEWEGUNG GEBRACHT UND DIESE ZENTRALE BEWEGUNG SICH IN HÄNDEN EINER FRAUEN. DAS IST DER SCHAUGESTALTER. SEIN PLATZ IST IM MITTELPUNKT DES GERÜSTES AN DEN SCHALTTAFELN ALLE ENERGIEN. ER ÜBERTRÄGT DIE BEWEGUNGEN, DEN SCHALL UND DAS LICHT. ER SCHALTTET DAS RADIONEGAPHON EIN UND DÜCKT DEN PLATZ TONT DAS GERÜST DER BÜHNEN, DAS RAUSCHEN DER MASCHINEN, DAS GERÄUSCH ENDES WALZWERKES, AN STELLE DER EINZELNEN SPIELKÖRPER SPRICHT DER SCHAUGESTALTER IN EIN TELEPHON, DAS MIT EINER BOGENLAMPE VERBUNDEN IST, ODER IN ANDERE APPARATE, DIE SEINE STRICKE JE NACH DEM CHARAKTER DER

EINZELNEN FIGUREN VERWANDELN. ELEKTRISCHE GÄTZE LEUCHTEN AUF UND ERLAUSCHEN LICHTSTRALLEN FOLGEN DEN BEWEGUNGEN DER SPIELKÖRPER, DURCH PRISMEN UND SPIEGELUNGEN GEBROCHEN. SO BRINGT DER SCHAUGESTALTER DEN ELEMENTARSTEN VORTRAG ZUR HOCHSTEN STEIGERUNG.

FÜR DIE DRITTE AUFFÜHRUNG DIESER ELEKTRO-MECHANISCHEN SCHAU HABE ICH EIN MODERNES STÜCK, DAS ABER NOCH FÜR DIE DRITTE GESCHRIEBEN IST, BENUTZT. ES IST DIESE DIE FIGURINEN-MAPPE ODER „SIEG ÜBER DIE SONNE“ VON A. KRUTSCHONJCH, DEM ERFINDER DES LAUTGEDICHTES UND FÜRHER DER NEUESTEN RUSSISCHEN DICHTUNG. DIE OPER WURDE 1913 IN PETERSBURG ZUM ERSTEN MAL AUFGEFÜHRT. DIE MUSIK STAMMT VON NATJUSCHIN (VORLEITUNG), MALEMITSCH MALTE DIE DEKORATIONEN (DER VORHANG — SCHWARZES QUADRAT).

DIE SONNE ALS AUSDRUCK DER ALTEN WELT-ENERGIE WIRD VOM HIMMEL HERABGERIENEN DURCH DEN MODERNEN MENSCHEN, DER KRAFT SEINER TECHNISCHEN HERRSCHAFT SICH EINE EIGNE ENERGIEQUELLE SCHAFFT. DANK DER OPER OPER IST ERWIDERT IN DIE SIMULTANITÄT DER MODERNE. DIE SPRACHE IST ALOGISCH. EINZELNE GESANGSPARTYEN UND LAUTGEDICHTS.

DER TEXT DER OPER HAT NICHT GEZUNGEN, MEINEN FIGURINEN DINGES VON DER ANATOMIE DES MENSCHLICHEN KÖRPERS ZU BEWAHREN. DIE FARBEN DER EINZELNEN TEILE DIESER KARTEN SIND WIE IN MEINEN PRODUKT-ARBEITEN ALS MATERIALÄQUIVALENT ZU BETRACHTEN. DAS HEISST: BEI DER AUSFÜHRUNG WERDEN DIE ROTEN, GELBEN ODER SCHWARZEN TEILE DER FIGURINEN NICHT ENTSPRECHEND ANDERSTEHEND, VIELMEHR IN ENTSPRECHENDEM MATERIAL AUSGEFÜHRT, WIE Z. B. BLANKE KUPFER, STAMPIERT ÜBER U.S.W.

DIE WEITERE BEARBEITUNG UND ANWENDUNG DER HIER BEWEGELICHEN DIESER FORMEN ÜBERLASSE ICH DEN ANDEREN UND SEHE MIHN AN MEINE NÄCHSTE AUFGABE.



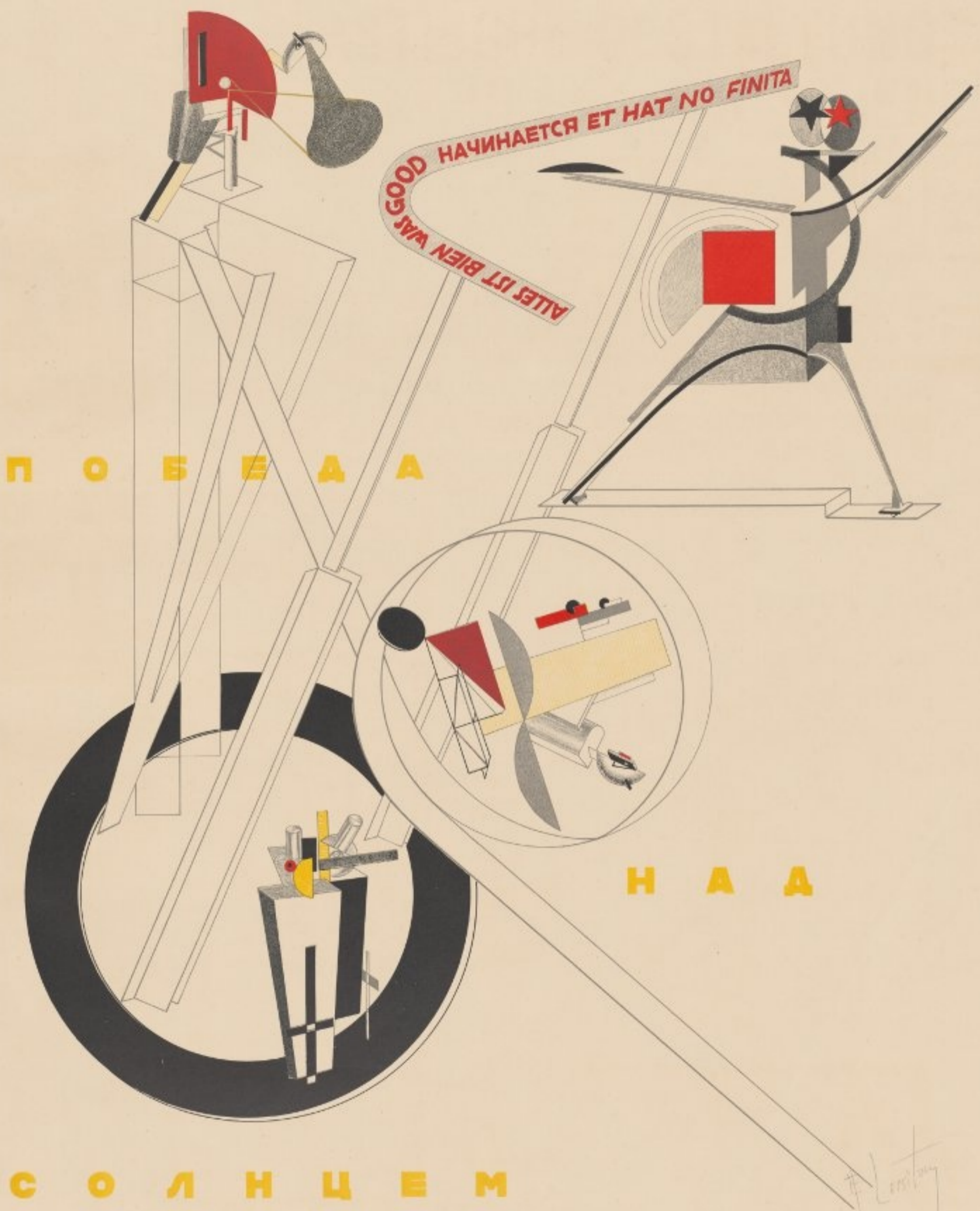
DIESE FIGURINEN-MAPPE IST IN EINER EINMALIGEN AUFLAGE VON 75 NUMERIERTEN UND VOM KÜNSTLER AUF STEIN GEZEICHNETEN UND SIGNIERTEN EXEMPLAREN ERSCHEINEN.

DEN DRUCK BESORGT  
ROB. LEUNIS & CHAPMAN G.M.B.H.  
HANNOVER 1923.

No 53

DIES EXEMPLAR TRÄGT DIE

*Handwritten signature*

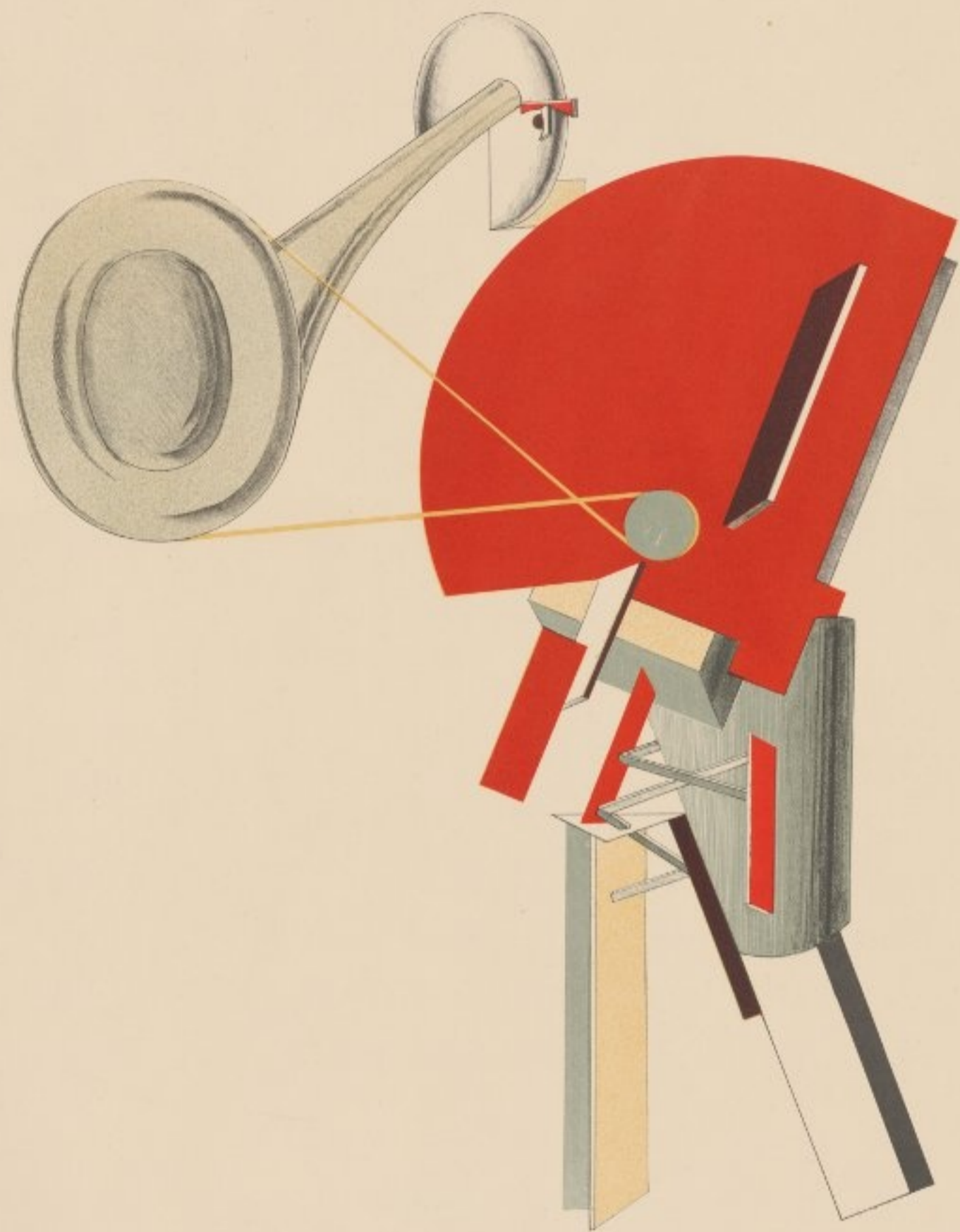


П О Б Е Д А

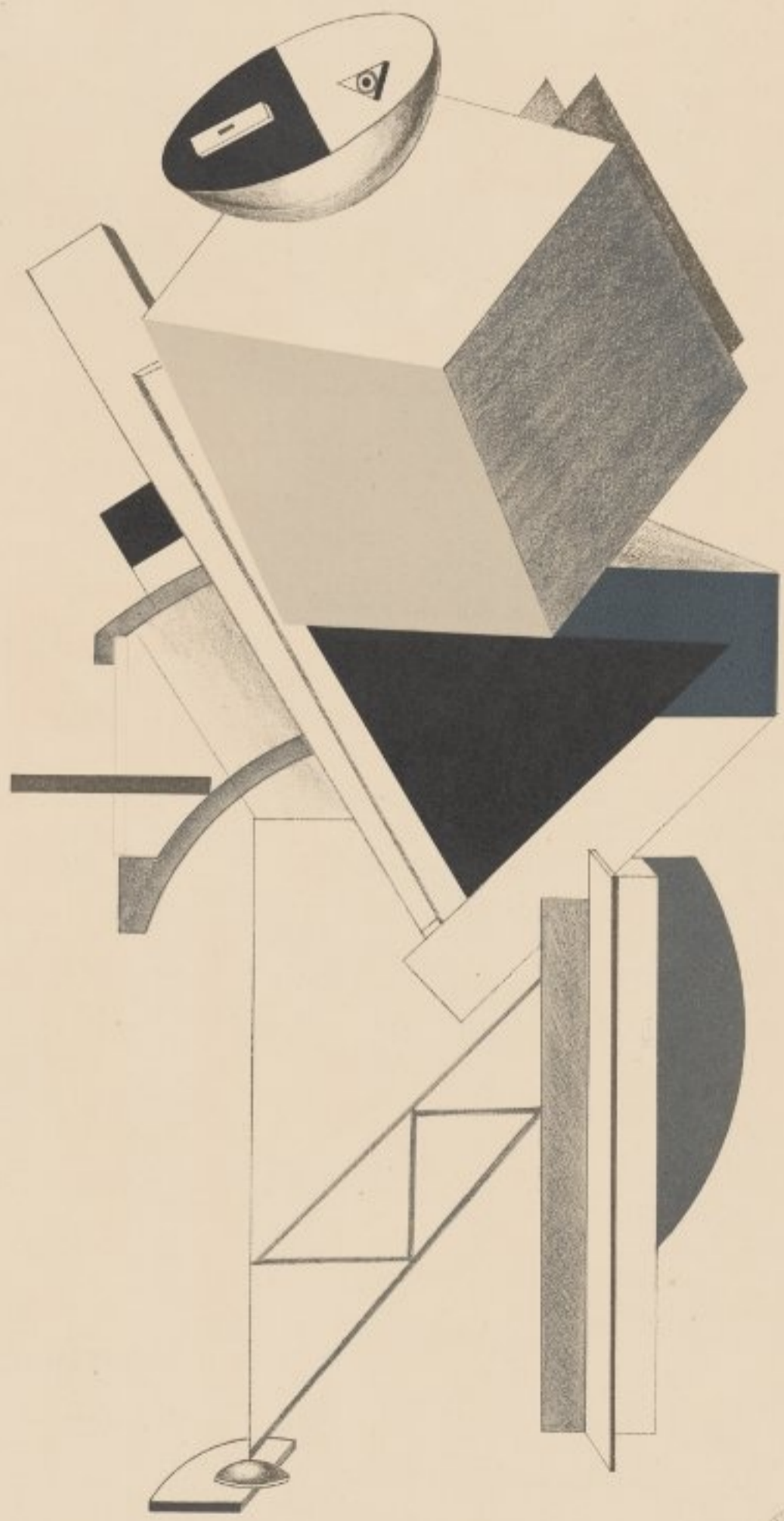
Н А Д

С О Л Н Ц Е М

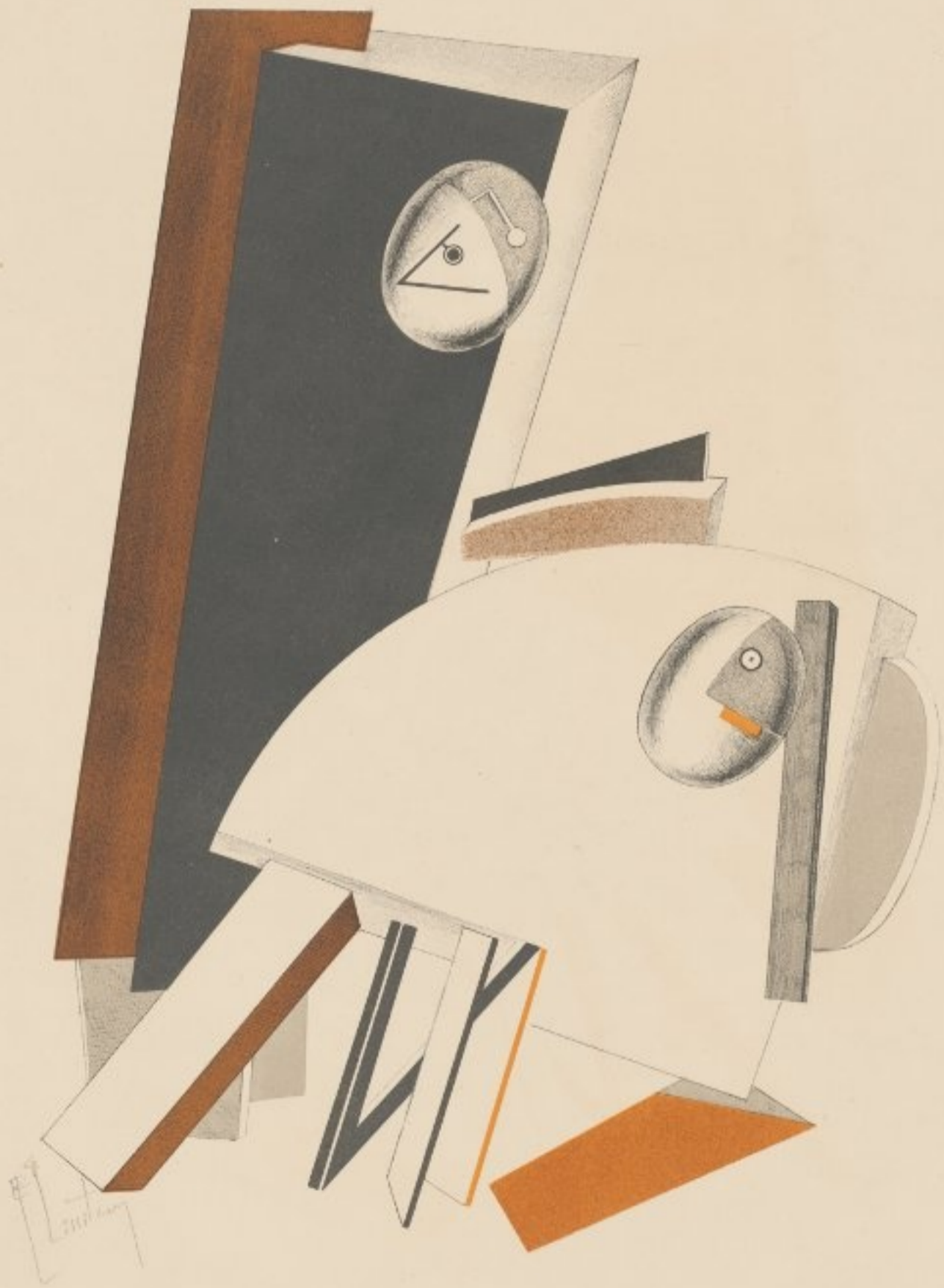
*Handwritten signature*



2  
Lissitzky

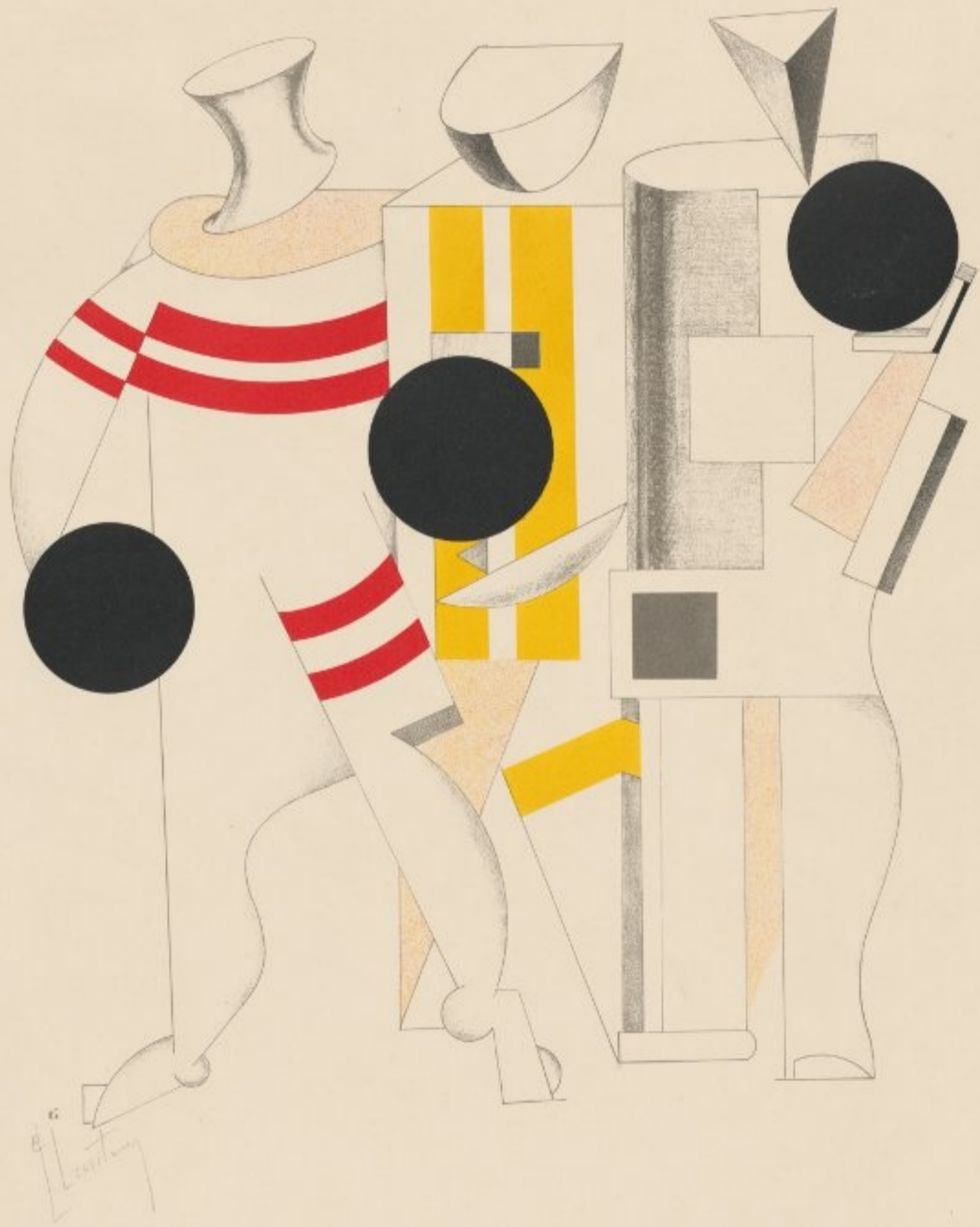


Elmington





61  
Limitary



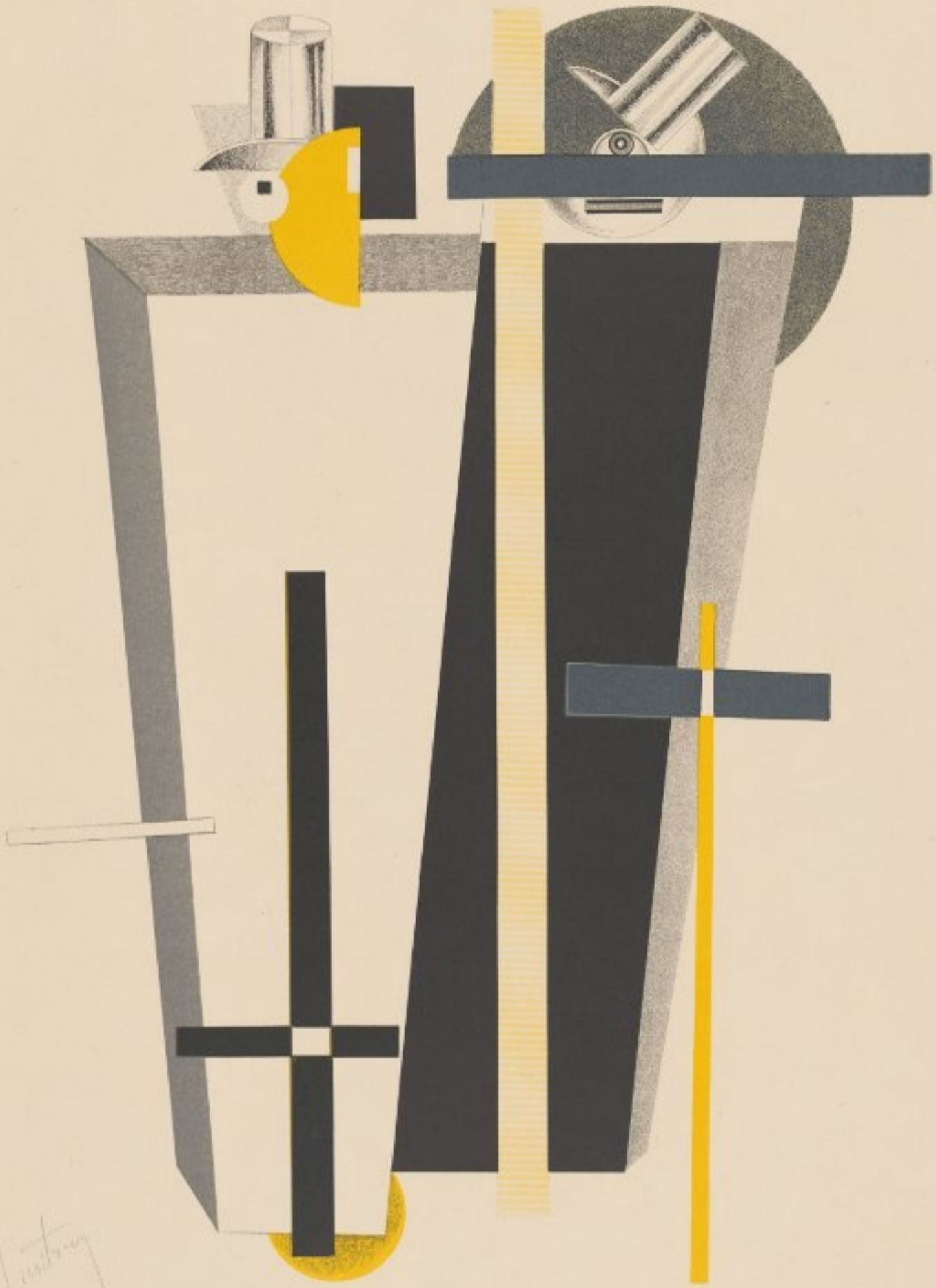




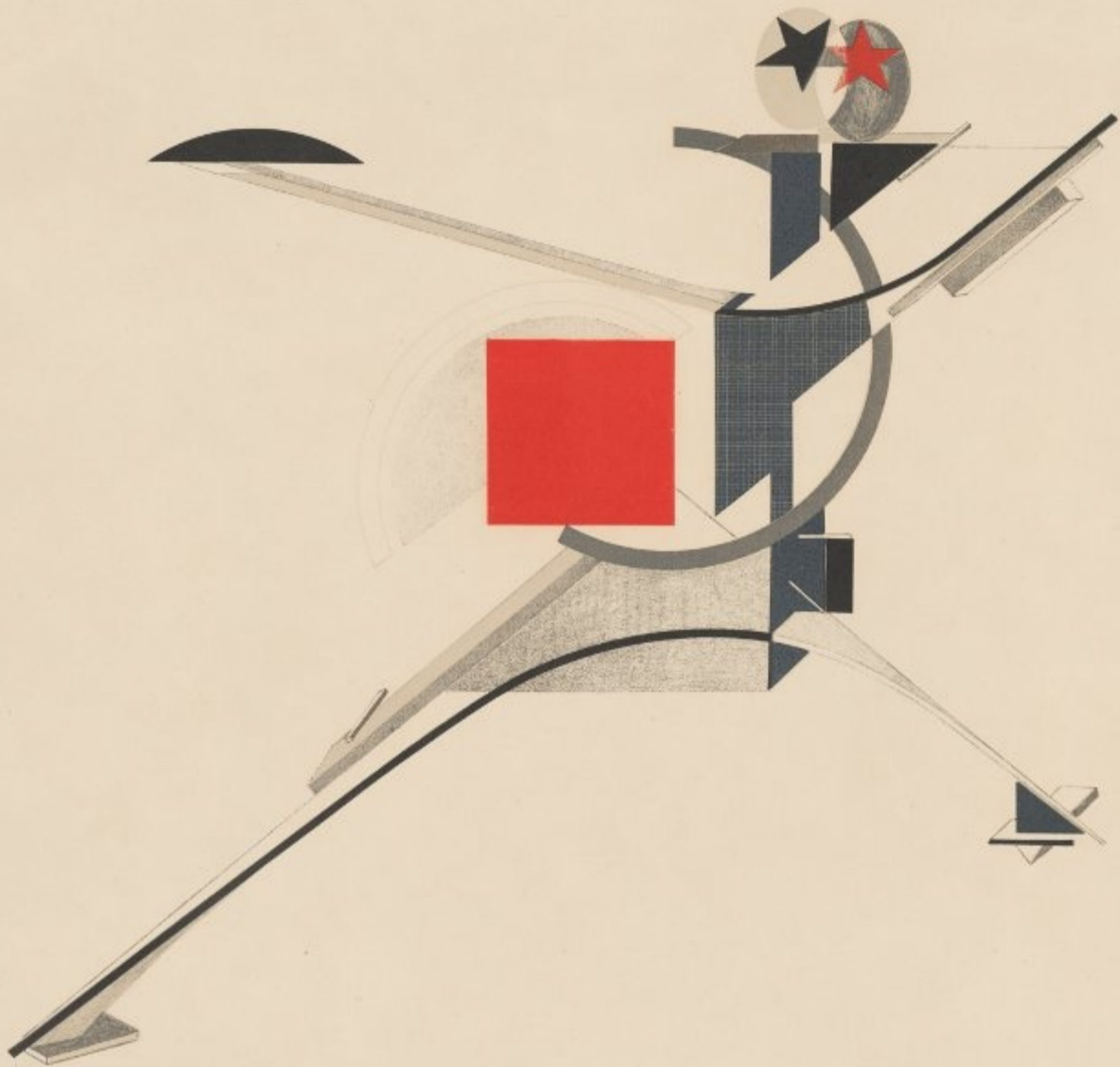
1/2 centimeter



68  
Lissitzky



*Christy*



10

*Century*

**EL LISSITZKY**