

Československá
fotografie **1938**

ČESKOSLOVENSKÁ FOTOGRAFIE 1938

USPOŘÁDAL PROF. FR. OUPICKÝ

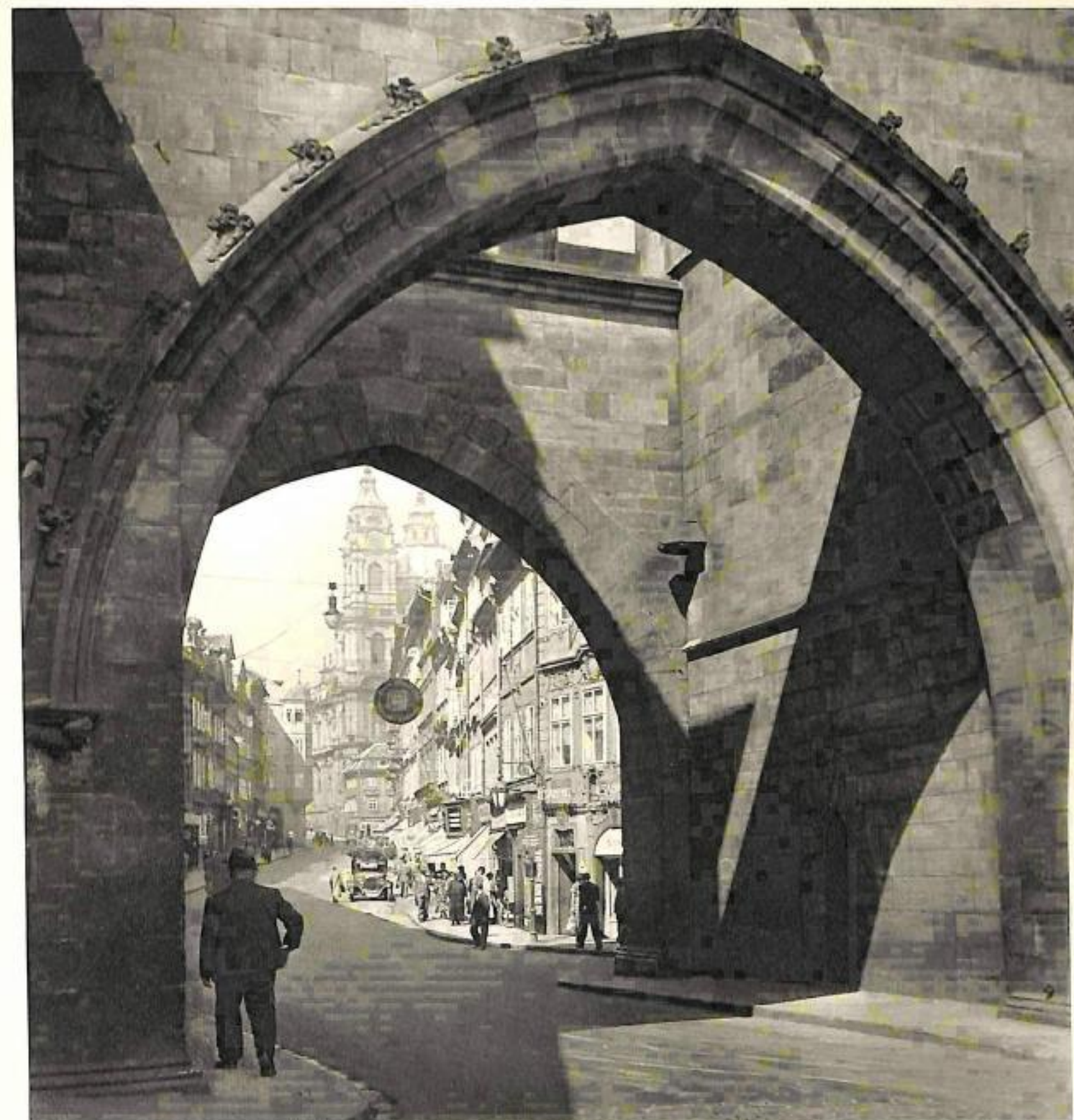
VIII

EDICE : SVAZ ČESKOSLOVENSKÝCH KLUBŮ
FOTOGRAFŮ AMATÉRŮ, PRAHA II, OPATOVICKÁ 3



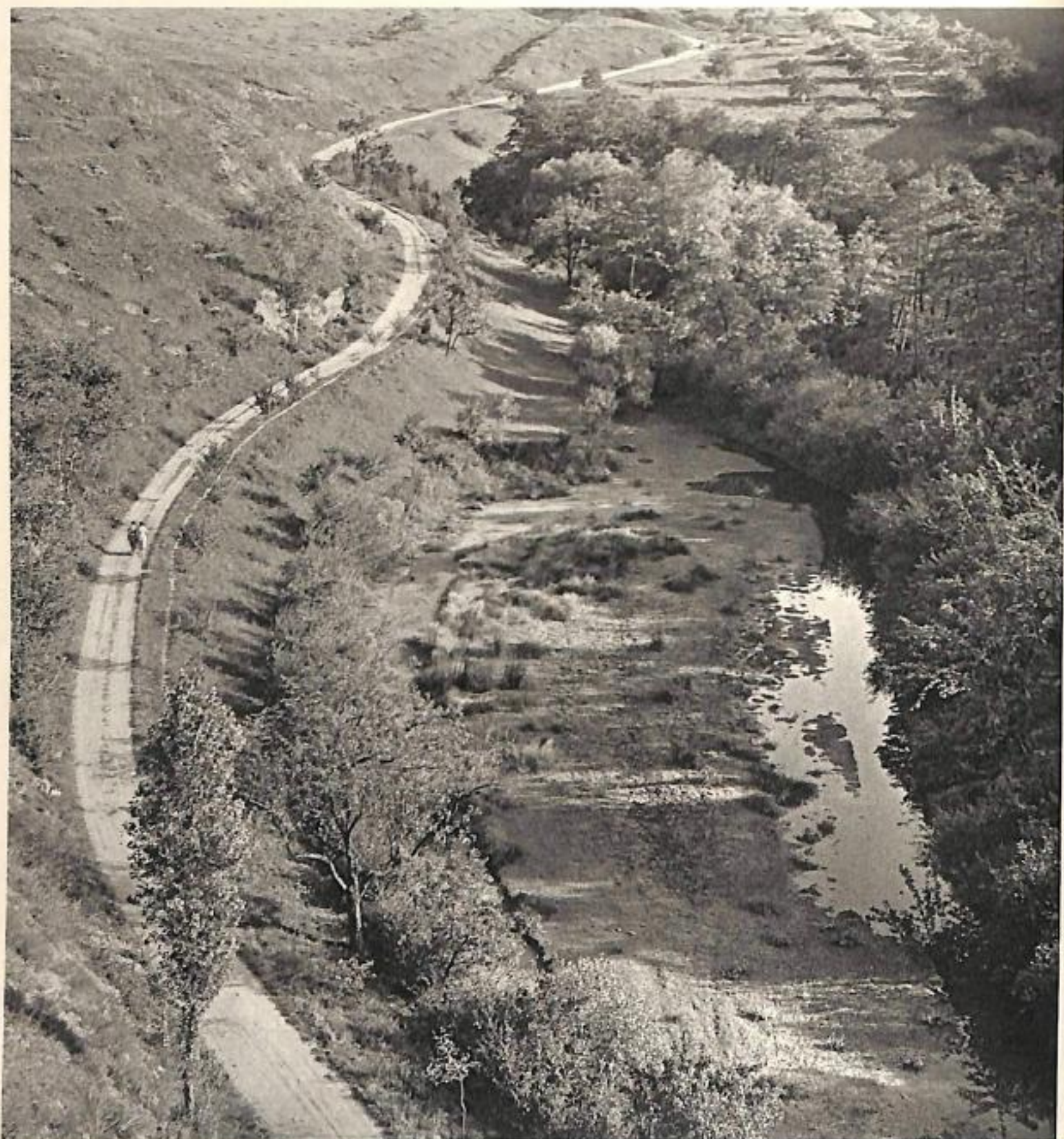
ZEMAN JOSEF

NA KARLOVE MOSTE
ON CHARLES' BRIDGE



RŮZICKA D. J., Dr.

MALOSTRANSKÉ VEŽE
THE TOWERS OF MALÁ STRANA



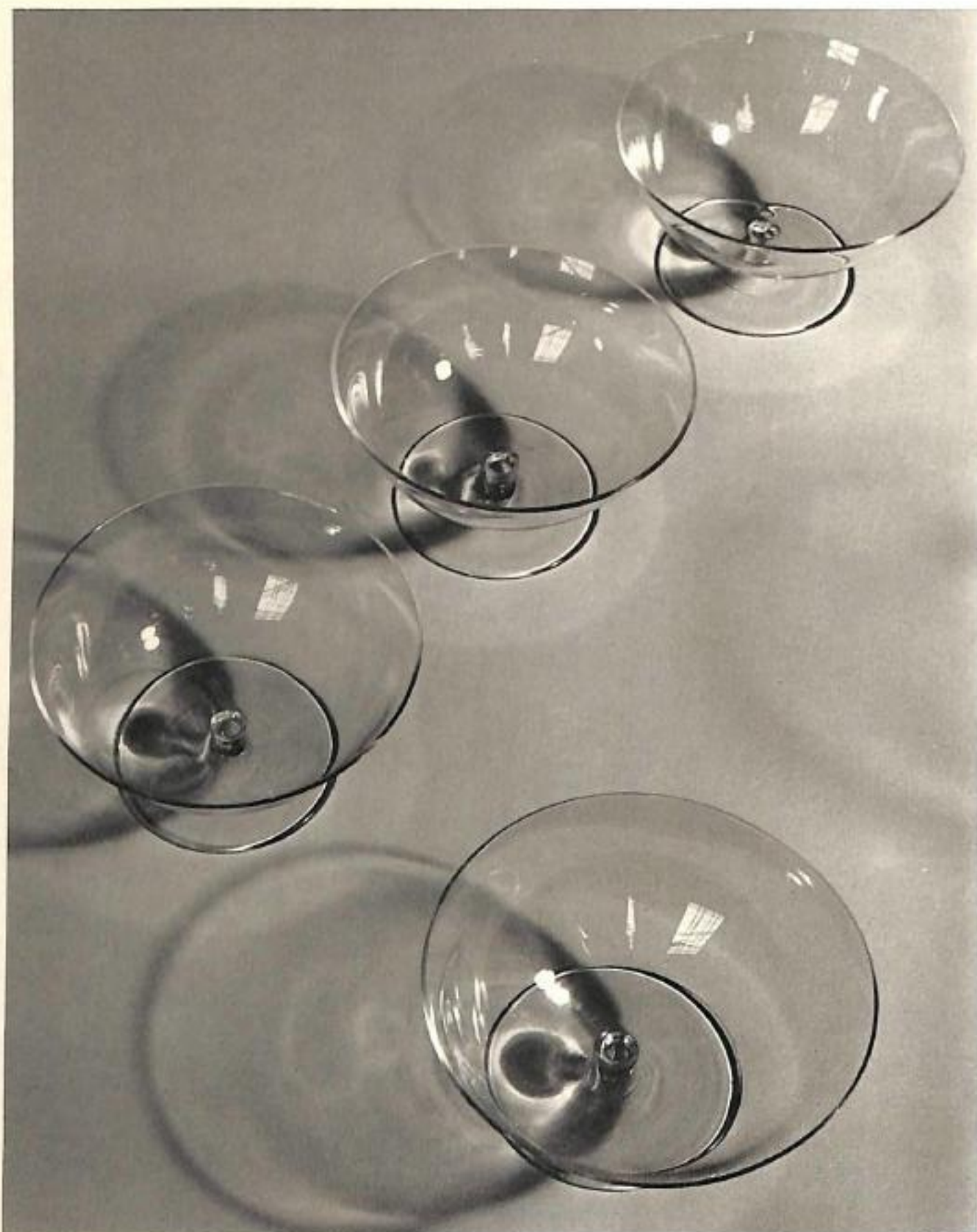
WIŠKOVSKÝ EUGEN

KRAJINA Z KOLÍNSKA
A LANDSCAPE FROM THE ENVIRONS OF KOLÍN



JICÍNSKÝ KAREL

POLE V POSÁZAVÍ
SÁZAVA RIVERSIDE FIELDS



STÁTNI GRAFICKÁ ŠKOLA
PRAHA

SKLO
GLASS



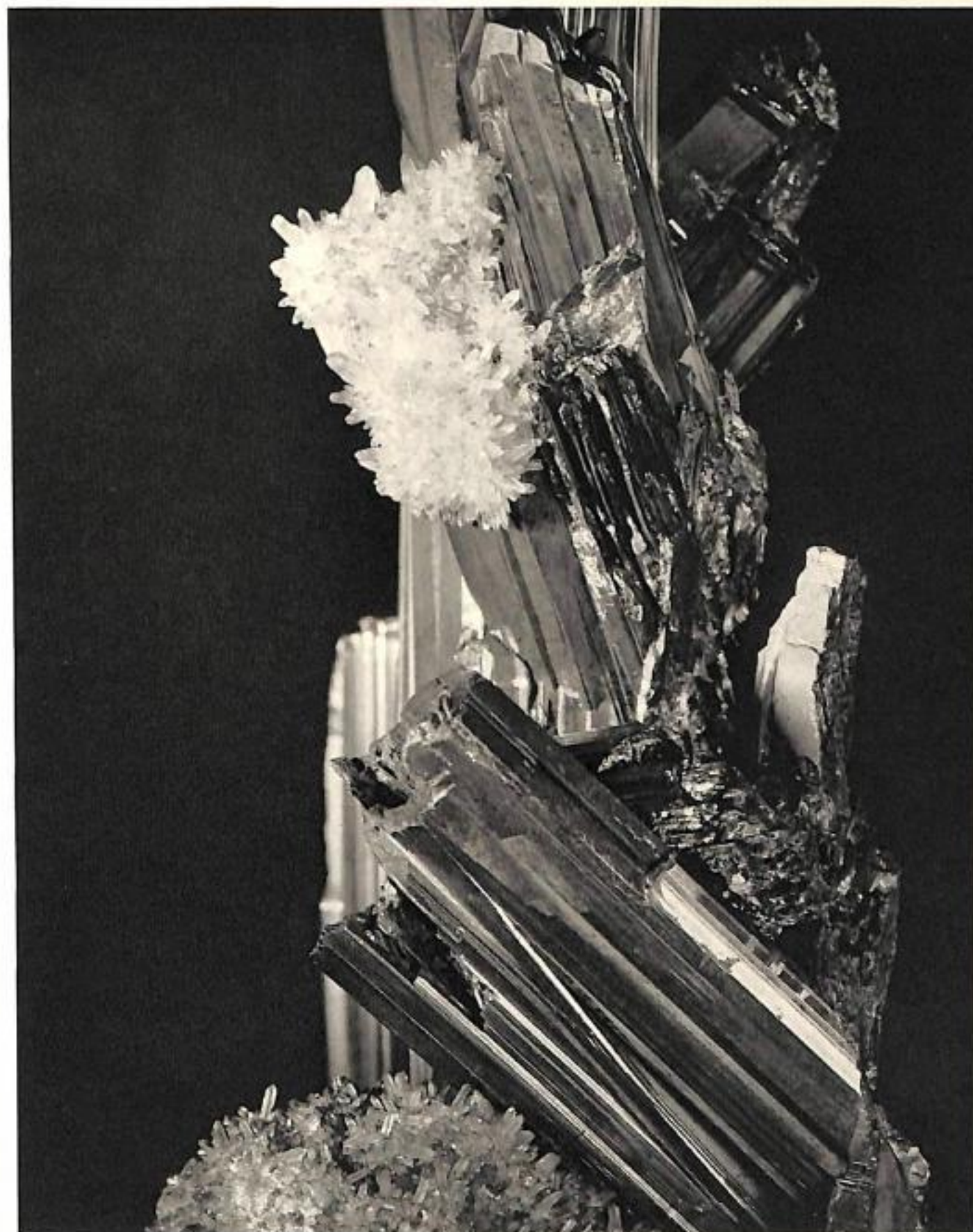
ŠMIROUS KAREL, Dr., ING.

LILIUM CARNOLICUM



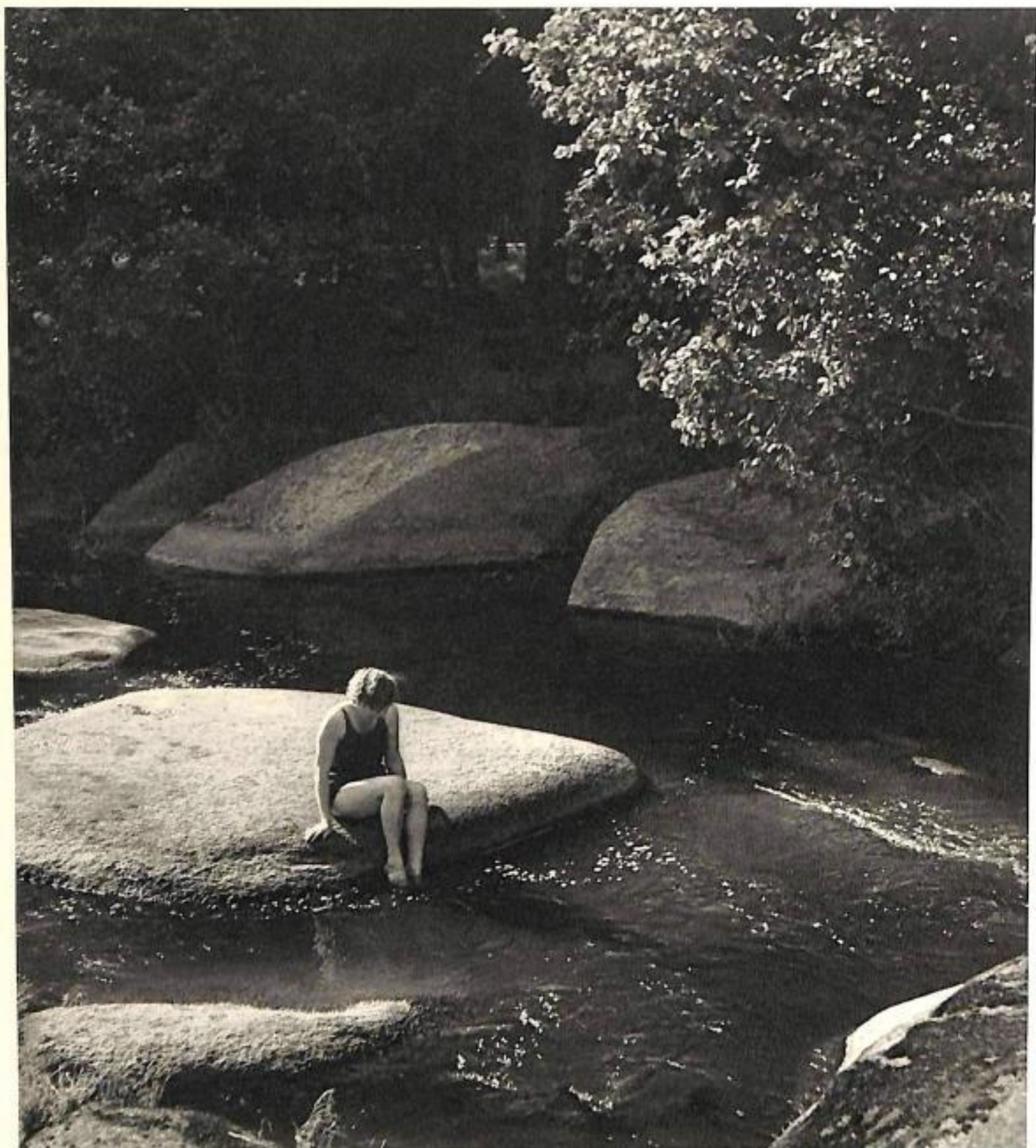
LUKAS JAN

BETONÁŘI
CONCRETE-WORKMEN



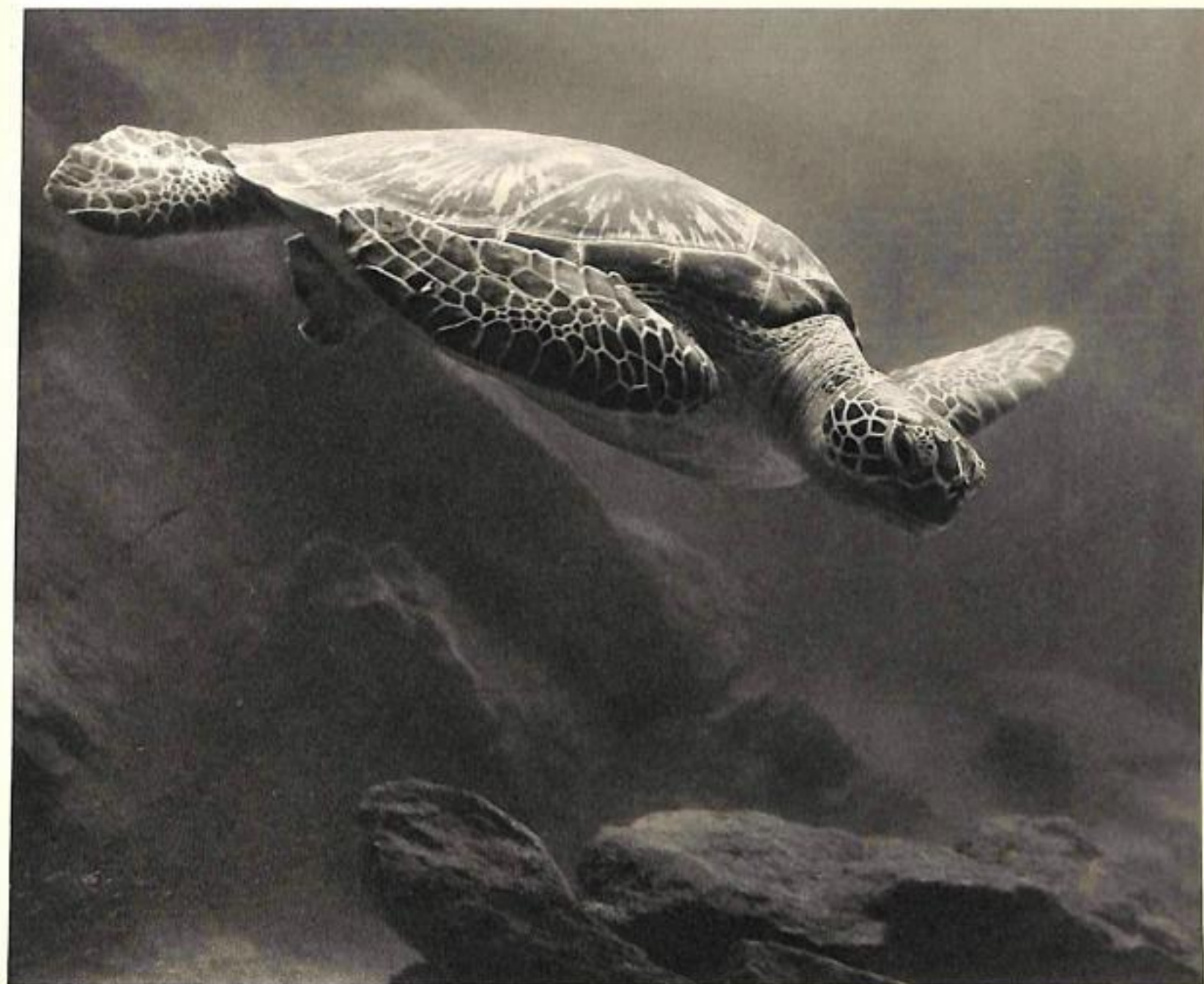
TVRZ FRANTIŠEK

KRYSTALY ANTIMONITU
CRYSTALS OF ANTIMONY



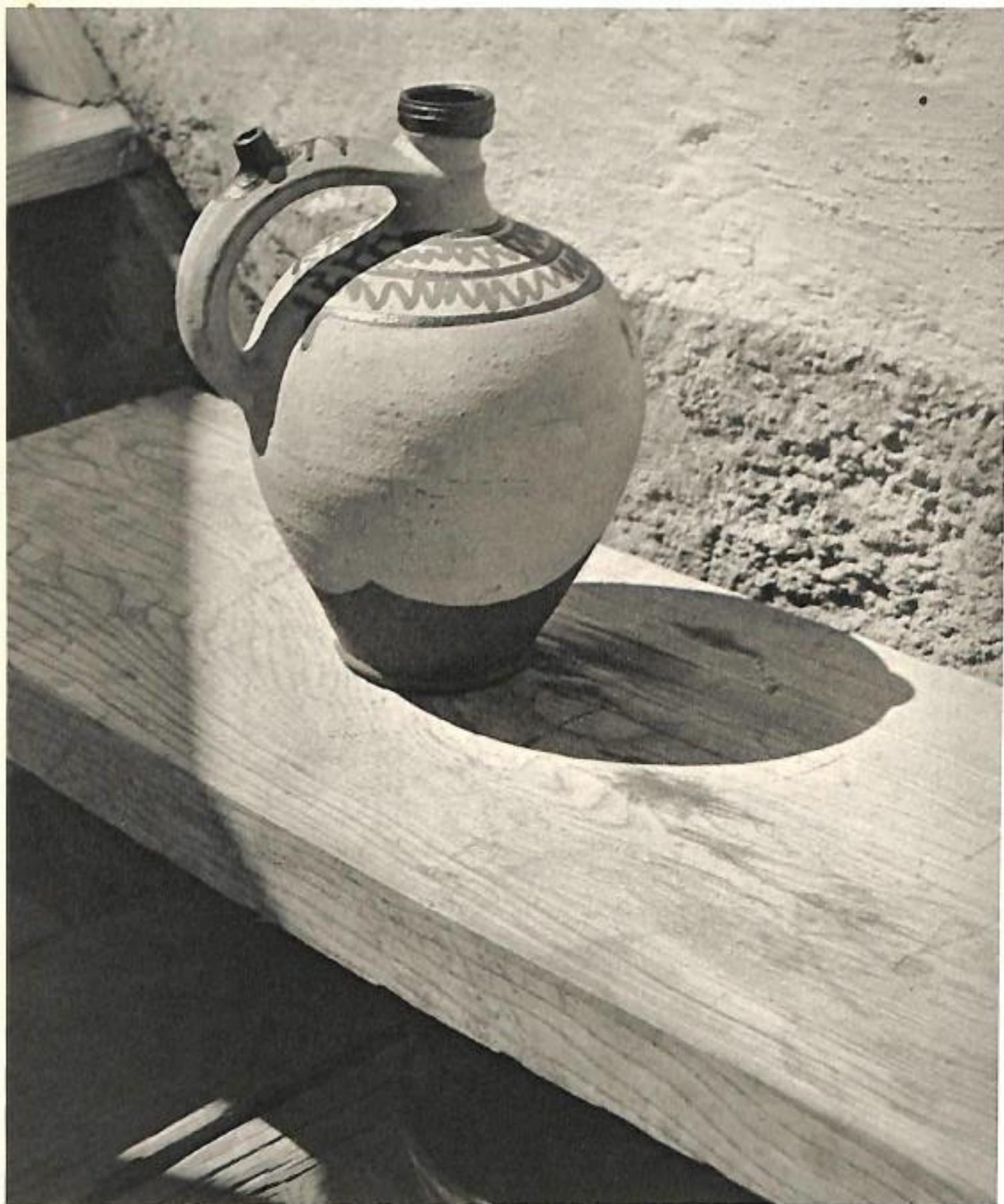
ZELENKA JAN

RANNÍ KOUPEL
A MORNING BATH



ZLÁMAL VLADIMÍR, ING.

ZELVA
A TORTOISE



ROUSEK KAREL

LIDOVÁ KERAMIKA
POPULAR CERAMICS



ČERVINKA VLADIMÍR

ODZEMEK
SLOVAKIAN DANCE "ODZEMEK"



SCHICK OTMAR, ING.

V PRAŽSKÉM PRŮCHODĚ
IN A PRAGUE PASSAGE



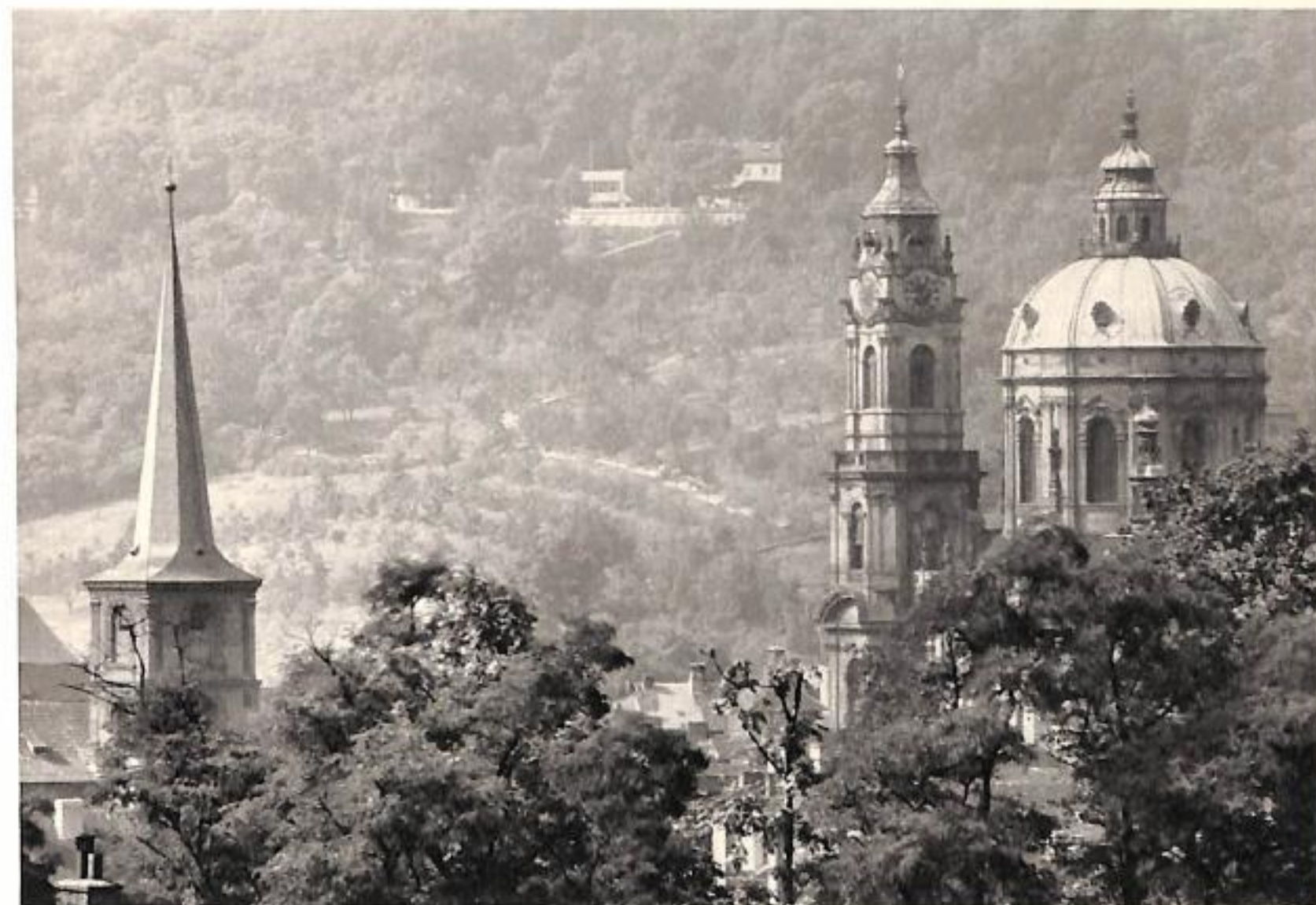
WÄGNER MIRKO

NA LETIŠTI
ON THE AERODROME



SCHUSTER VÁCLAV

ČESKY KRUMLOV



SUDEK JOSEF

PRAŽSKÉ VĚŽE
THE TOWERS OF PRAGUE



FRANTA EMIL VL.

KUKURICNÝ KLAS
AN EAR OF MAIZE



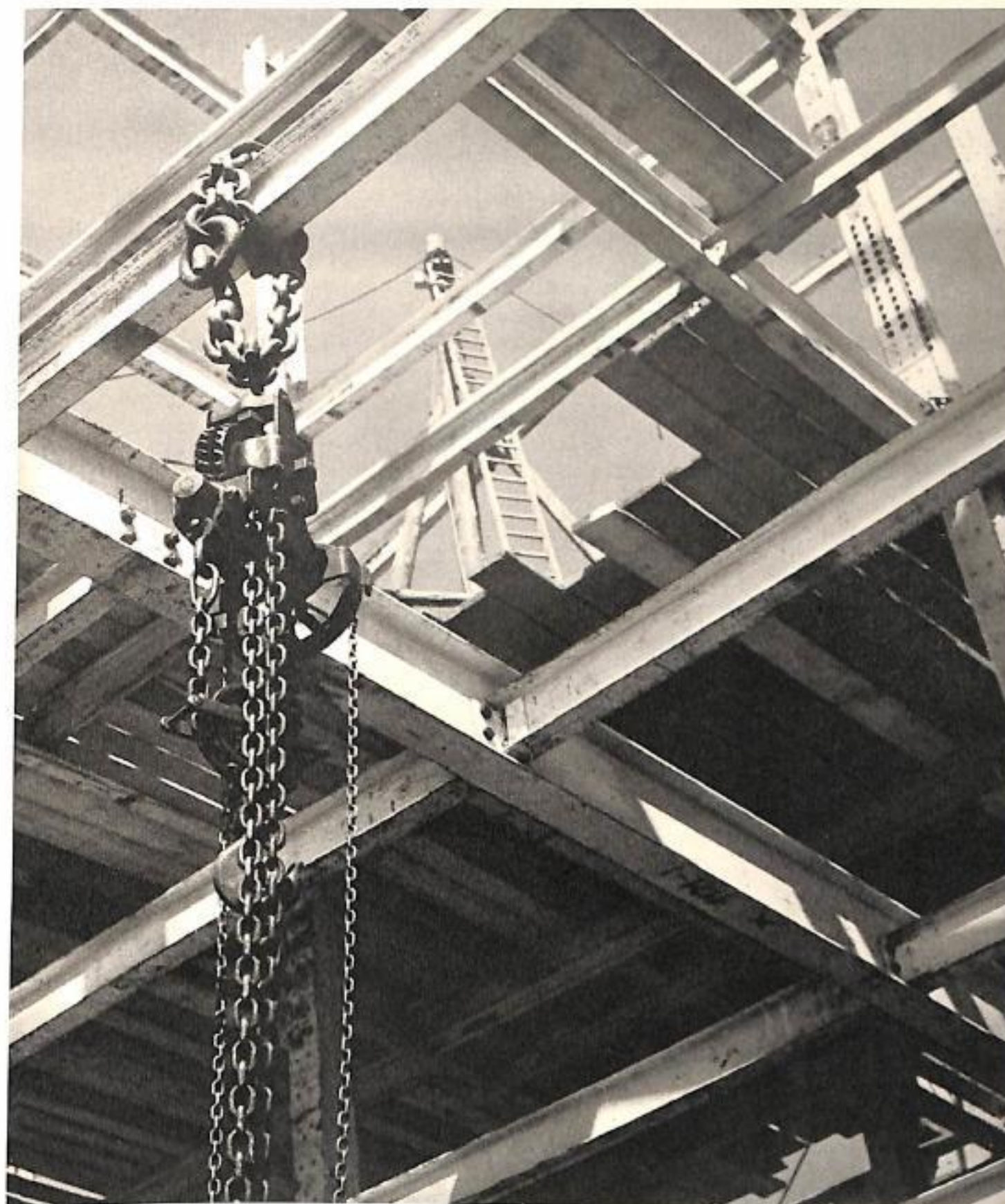
SCHOLZOVÁ DRAHOMÍRA

OŠATKY
WICKER TRAYS



ČECH ÓTAKAR

V TOVÁRNĚ
IN A FACTORY



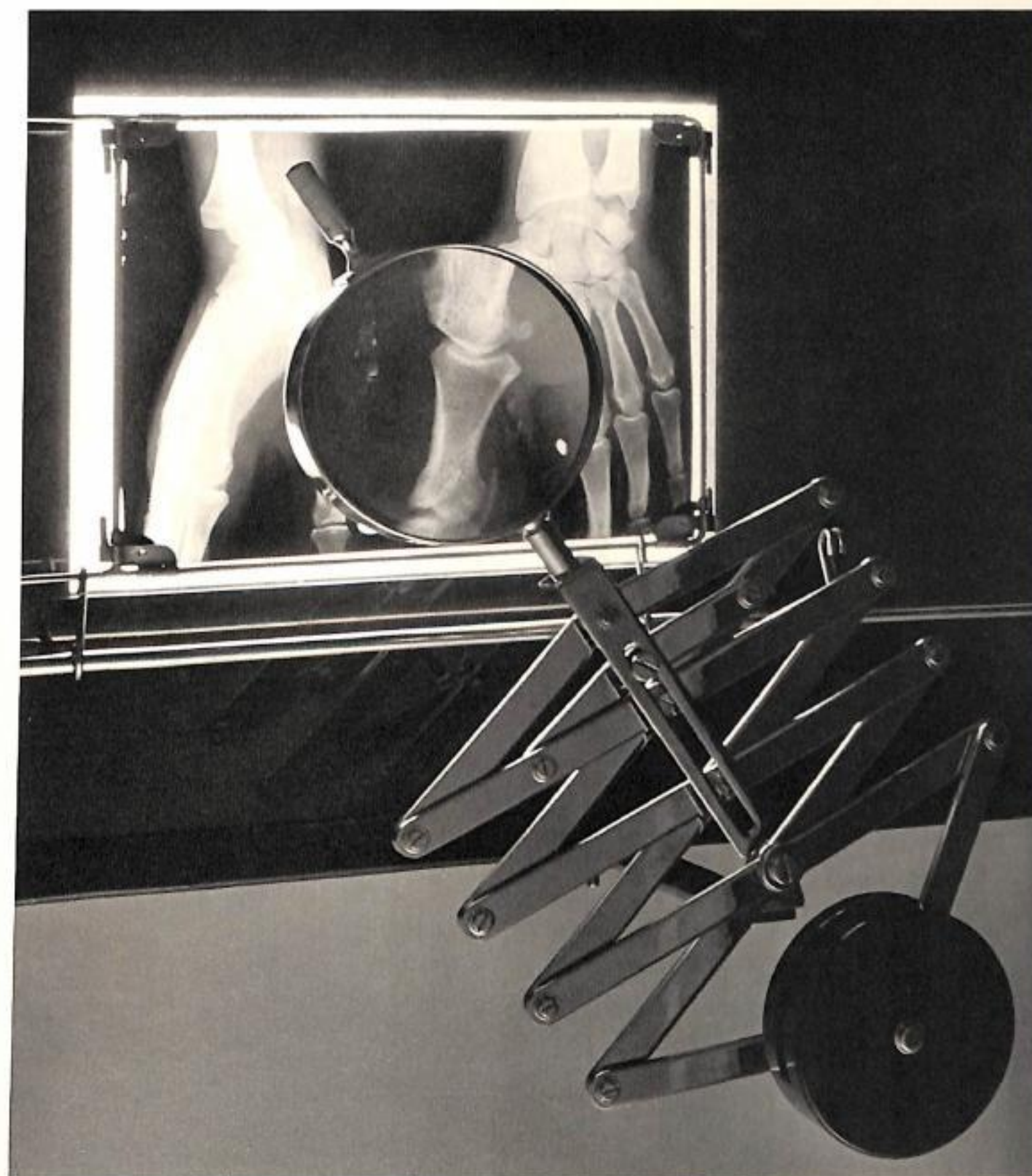
FABINGER JAROSLAV, ING.

OCELOVÁ KOSTRA
A STEEL FRAME



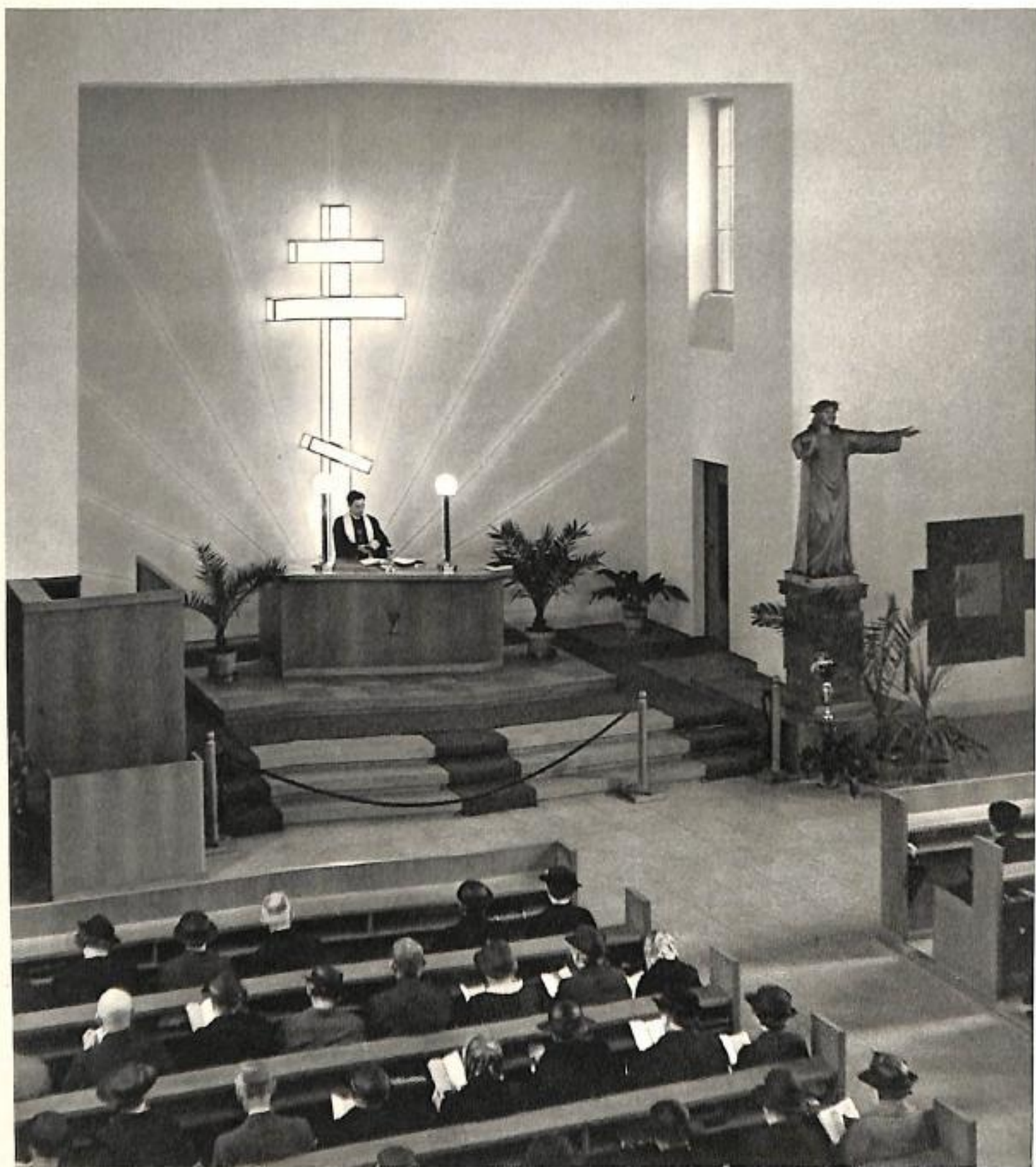
KUBICA FRANTA, Dr.

OPERACE NÁDORU LEDVINY
OPERATION OF A RENAL TUMOUR



KUDRNA JAROMÍR

PRÍSTROJ K PROHLIZENÍ ROENTGEN. SNÍMKŮ
APPARATUS FOR EXAMINING X-RAY PLATES



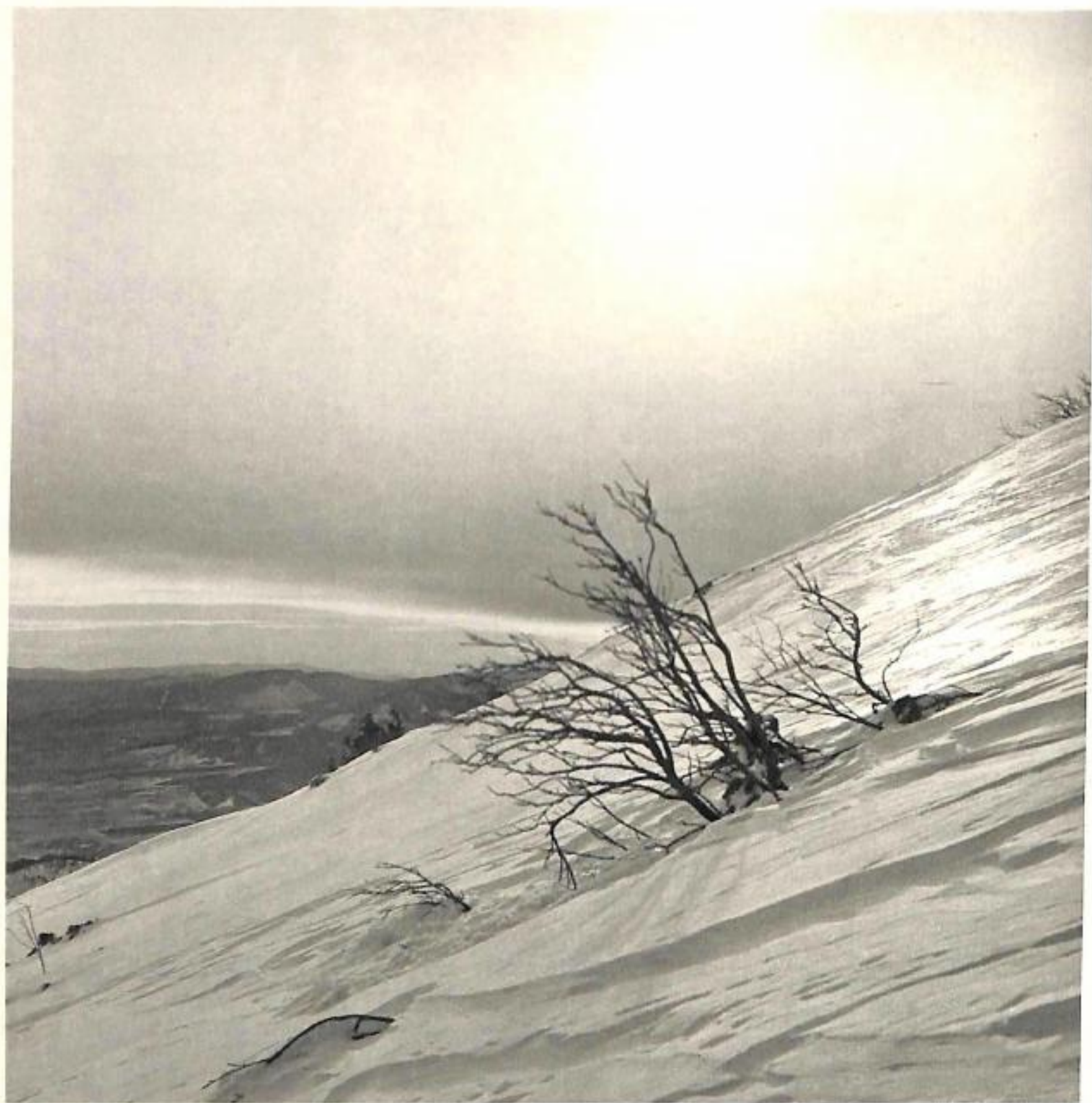
KORBA JAROSLAV

MŠE
A MASS



GOTTLIEB BERNHARD

BOŽÍ TĚLO
CORPUS CHRISTI



JANOVSKÝ KAREL

SNÍH
SNOW



ČERVINKA KAREL

ZAKOURENÉ MĚSTO
A SMOKY TOWN



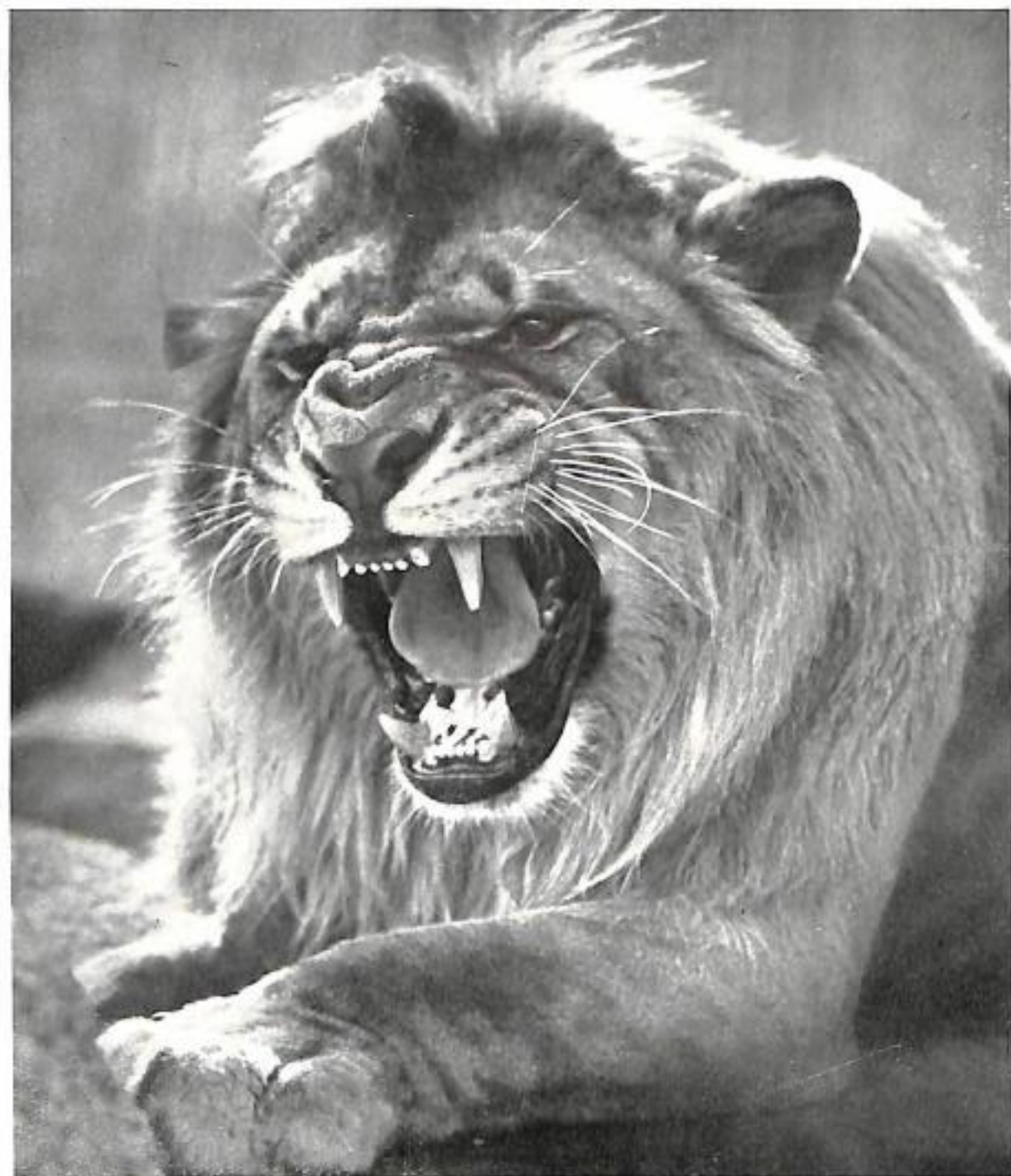
FALBER FERDINAND

Z PRAZSKÉ LORETY
FROM THE LORETTA IN PRAGUE

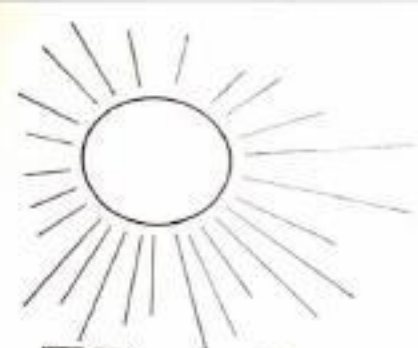


EHM JOSEF

Z MUSEA MĚSTA PRAHY
FROM THE MUSEUM OF THE CITY OF PRAGUE



FOTOCHEMA
NEJVĚTŠÍ TOVÁRNA V ČESKOSLOVENSKU
NA FOTOGRAFICKÉ
FILMY, DESKY A PAPÍRY
HRADEC KRÁLOVÉ II.



Kodachrome
KODACHROME

Barva je život

KODACHROME

13/10 DIN

barevný film Kodak, podává věrně všechny barevné tóny i **ve stínu**. Vyrábí se jako úzký kinofilm 16 a 8 mm nebo denní náplně 35 mm kinofilmu pro kterýkoliv přístroj na malý formát (Retina, Leica atd.). Při předání exponovaného filmu k vyvolání lze současně objednat negativní duplikát (dokonale bezzrný) na obvyklé kopie a zvětšeniny. Na snímky večer a v místnosti používáme speciální emulze

PRO UMĚLÉ SVĚTLO: KODACHROME-A





Zvětšovací papíry

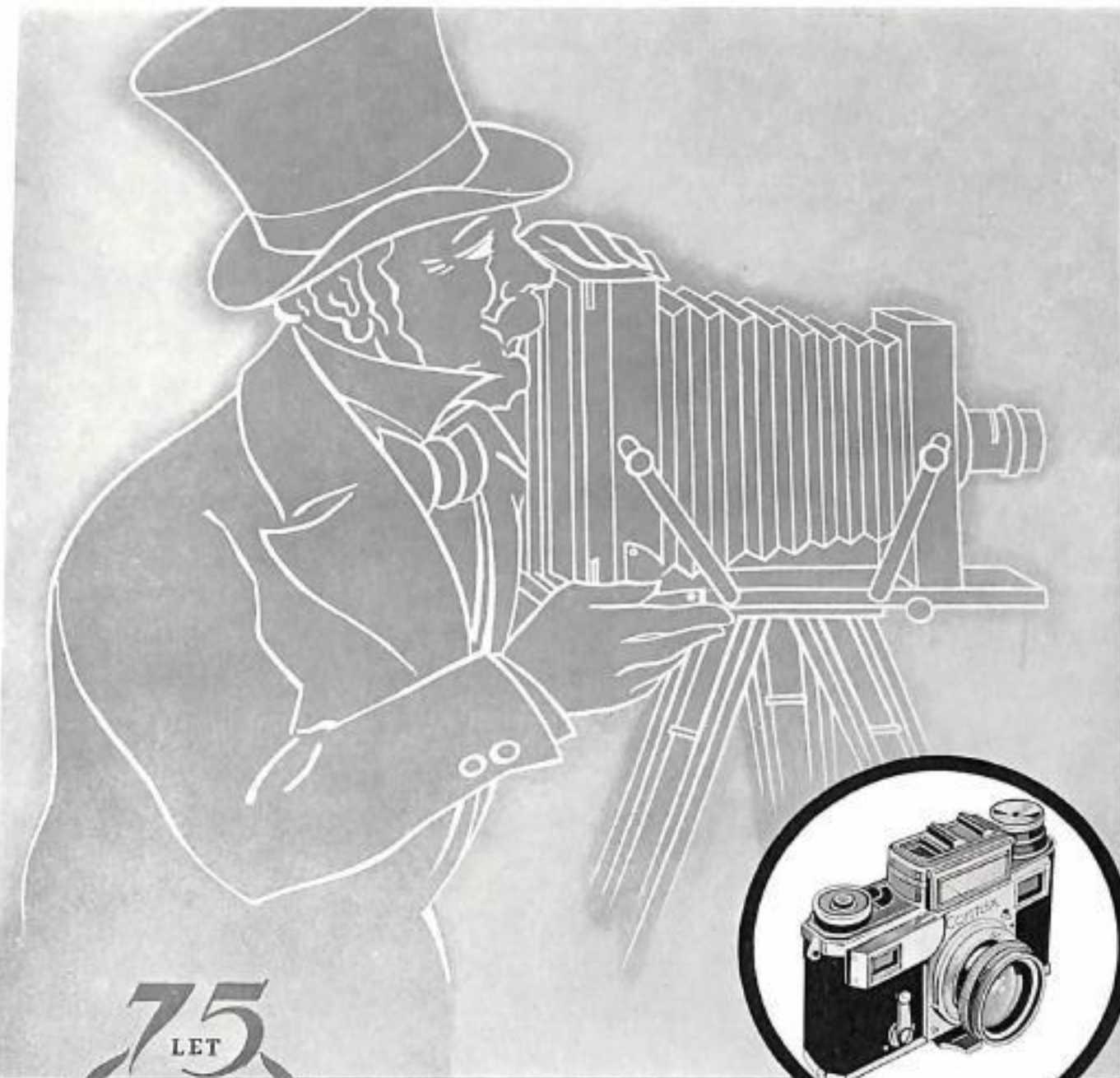
NEOBROM - SAMETIN

**ZARUČUJÍ VÁM I V CIZINĚ
PLNÝ ÚSPĚCH**

Poslední novinka

SAMETIN-PLASTICA

NEOBROM, *továrna na fotogr. papíry, spol. s r. o. v Brně*



Jaký převrat a rozdíl za 75 let! Tehdejší fotografický aparát — dřevěná bedna, těžké kasety, 18x24 cm, bytelný stativ — a dnešní přístroj — lehká příruční komora, snímky 24x36 mm! Contax III ovládá prostor i čas nejen svým měřičem vzdálenosti, ale i fotoelektrickým měřičem expozice, taktéž vstaveným

GENERÁLNÍ ZÁSTUPCE RICHARD FISCHER, PRAHA II, U PŮJČOVNY 8

Technická dokonalost
zvyšuje působivost
námětu!

Zaručuje to vždy

AKO

materiál
dobrých pracovníků
při nejobtížnějších
úkolech!

Zvětšovací přístroj je v temné komoře stejně důležitý jako miska na vývojku. Dnes fotografujeme na malý formát, ale nespokojujeme se s miniaturní kopii. Negativ je jen materiálem, z něhož pomocí zvětšovacího přístroje vyjímáme vhodné motivy, nálady a detaily. Když budete uvažovati o koupi zvětšovacího přístroje, pamatujte, že tyto kvalitní stroje, jichž dobrá pověst sahá i za oceán,

vyrábí

**OPTIKO
TECHNA
PŘEROV**

Vyžádejte si inf. prospekty
u svého fotoobchodníka.



3 dobré značky

dobrych fotografických papírů:

AKTIRON plynový

AKTINOSA portret

VATRA brom



AKTINOFOT, akciová společnost v Praze

Fotografujte s 

**Materiál, na který je možno
vždy se spolehnouti**

Rolleiflex Rolleicord

Mistrouské úkony

FRANKE & HEIDECKE, BRAUNSCHWEIG

ZASTOUPENÍ: ING. CHEM. A. TAUSK, PRAHA X.-79.

EXAKTA

DVĚ DOKONALÉ
ZRCADLOVÉ
KOMORY

s uzávěrkou od $\frac{1}{1000}$
do 12 vteřin

24x36 mm

PROSPEKT ZDARMA

Thagee
KAMERAWERK
STEENBERGEN & CO

Zastoupení pro CSR:
DR. LEO SPITZER,
TEPLICE-ŠANOV, Sappertova stezka č. 3

4x6,5 cm

