

LERDLA
CANPANE

PAR
DUBUFE J.

63



a JANLANSELM

Sqon Na pe Le
Le pe i sa ve
sa ve dir La
canpane i a ri in
qi man bete
com sa la can
pane la can pa
ne se plin de
gume on dire

UNE soupe mi
ne se tron Le
sa rbe izon de
bra com le jan
izon de doi izon
troicate jan be
le nu ave izon
de pate sing si
pate ia plin



DTERE PARTOU
LEFEULLE qi
TONBE SARFE
DLATERE IAPLIN
DARENE qIDER
ME PARTOU ia
DECHMIN iade
CAYOU IAPLIN
DBETE IADEPT

ITEBRANCHE
IA DEPLATEBAN
DE IA DEGRI
YAGE IA DE
FILDEFER IADE
BOUDBOI PARTOU
IA DE SOIZO DAN
LARBE IFON
IN RAFU IBOUFE



DAREQNE ON NAN
NA PLINLAQUELE
LEJAN I PLANTE
DERADI APRE
IVIENEVOIR SI
SAPOUCE LAOUQ
TOU IPOUCE MIEU
SECANTE ITON
BE DE LO LEJAN

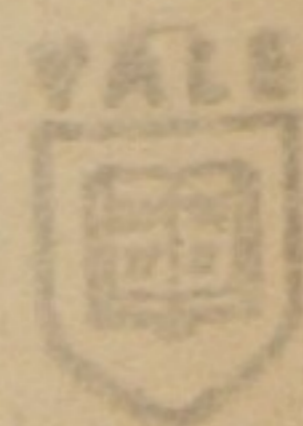
IFOUTE PA GRAN
CHOZE ISCASPA
LATE TE IBRICOLE
ADROI TAGOCHE
IVON ALERBE
OLAPIN ICAS
BIIN LACROUTE
LE LAPIN LEVA
CHE OSI EZA



RETEPA DBOUFE
E MACHOUYE TOU
LTAN JOREDUMET
MON TRENECHE
COTE DEFOI
QITONBRE DLO
LE SIRONDELE
ONDIRE GEVOLE
PLUTOBA SESIGNE

qiva RFLOTE
LEJAN ISFON
DLABIL RAPORE
OLIMASE IA
DECHATEGNE
PARTERE LE
JAN ILERAMAS
PA SEPOURTAN
PAMOVE IALA

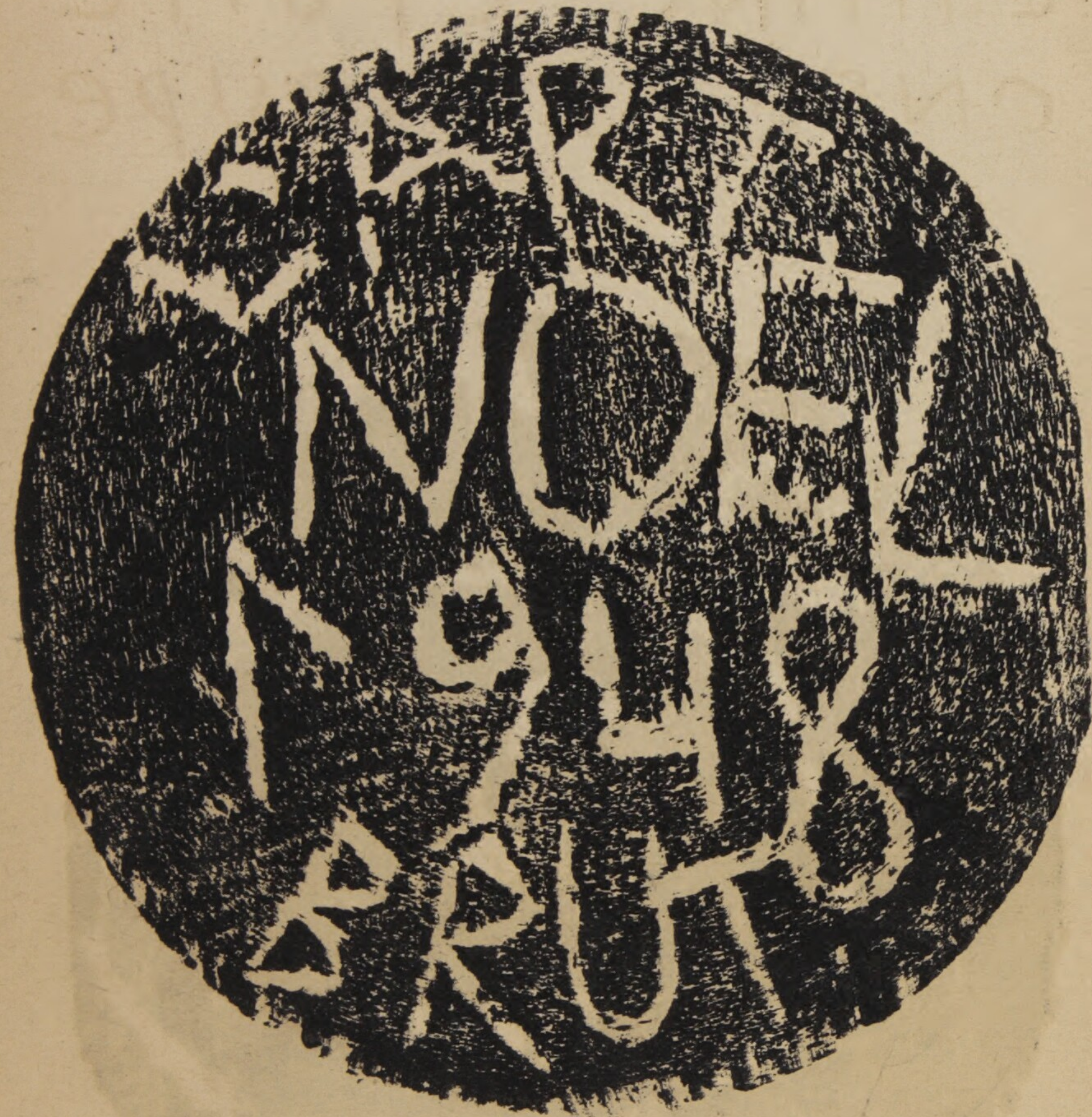
VACHE QIRGARDE
ETOURNE SATETE
LEPOUL ETOURNE
PALATETE E
TOURNE RIING
LEUYE UNOTFOI
JAN PORTRE
DECONFETI
POURLEFOUTRE



OPOUL JPEPA
LEBLERE LE
POUL LESARBE
JPOURE LEUR
BALANSE DESER
PANTIN LEME
ZON ESONTOUTE
PAREYE EZON
DECHAPPOUINTU

SAFE MARAN LA
CHMINE EFUME
ONFE LASOUBE





Beinecke
Library
2006
1235



YALE UNIVERSITY
LIBRARY

The Edwin J. Beinecke Fund