

ČESKOSLOVENSKÁ
FOTOGRAFIE

1932



ČESKOSLOVENSKÁ
FOTOGRAFIE

II

1932

ZA ÚČASTI REDAKČNÍ RADY

FOTOGRAFICKÉHO OBZORU USPOŘÁDAL

AUGUSTIN ŠKARDA

VYDAL FOTOGRAFICKÝ OBZOR V PRAZE

MAJITEL A VYDAVATEL SVAZ ČESKOSLOVENSKÝCH KLUBŮ FOTOGRAFŮ AMATÉRŮ

The mission of the first volume of this publication, which appeared last year was to submit to the Czechoslovakian and to the foreign public an annual choice of the photographic works of Czechoslovakia. According to its critics it has met with full success and the Association of Czechoslovakian Clubs of Amateur Photographers therefore proceeded this year with the publication of this second volume.

It again contains works of pictorial photography, specimens of applied photography and works of the contemporaneous lines without, of course, bringing their temporary exaggerations.

The number of pictures are, as last year, 64, the number of authors is the same. More than two thirds of these, however, are new this time.

In the list of authors we added, this year, to every name, technical data, namely the size of the original negative or the portion of the negative from which the picture was made by the author, as well as the focus length of the lens with which the picture was taken. We do not think that other data is important from an instructive point of view.

We hope that this second volume of the yearbook of Czechoslovakian photography fulfills its task as well and meets with the same reception of the public as its predecessor.

The editor of the
FOTOGRAFICKÝ OBZOR

SEZNAM AUTORŮ A TECHNICKÁ DATA

AUTORENVERZEICHNIS UND TECHNISCHE ANGABEN

LISTE DES AUTEURS ET DONNÉES TECHNIQUES

LIST OF AUTHORS AND TECHNICAL DATA

BAUER VILÉM (NEG. 55×60, F=75 MM)	17
BUKOVANSKÝ KAREL (NEG. 56×70, F=150 MM)	15
ČERVENKA VLAD., PH. MR. (NEG. 60×75, F=150 MM)	50
DRTIKOL FR. (NEG. 240×300, F=600 MM)	12
DUDEŠEK JOSEF (NEG. 60×80, F=150 MM)	62
FUNKE JAROMÍR (NEG. 105×130, F=480 MM)	55
GOTTLIEB BERNARD (NEG. 54×75, F=120 MM)	10
GOTTLIEBOVÁ MARIE (NEG. 50×62, F=120 MM)	28
HÁJEK KAREL (NEG. 62×68, F=120 MM)	63
HAMPL RICHARD (NEG. 95×125, F=165 MM)	5
HANUŠ STANISLAV (NEG. 65×65, F=150 MM)	42
HART KONRAD (NEG. 30×40, F=50 MM)	47
HEPNAR RUDOLF (NEG. 60×75, F=150 MM)	16
HLAVÁČ MILOSLAV (NEG. 50×60, F=120 MM)	43
HORÁK JOSEF (NEG. 62×78, F=120 MM)	20
HORN VÁCLAV (NEG. 80×120, F=180 MM)	45
JENÍČEK JIŘÍ (NEG. 47×62, F=150 MM)	19
JÍRŮ VÁCLAV (NEG. 85×110, F=480 MM)	51
KOBLIC PŘEMYSL, ING. (NEG. 25×35, F=75 MM)	32
KOHOUTEK JAROMÍR (NEG. 40×55, F=150 MM)	46

KREJČÍ VOJTĚCH (NEG. 85×110, F=150 MM)	26
KRUPKA JAROSLAV, ING. (NEG. 62×78, F=150 MM)	59
LAUSCHMANN JAN, DR. (NEG. 60×60, F=75 MM)	58
MAHLER KARL (NEG. 45×55, F=120 MM)	7
MALÝ ADA (NEG. 36×45, F=75 MM)	29
MARTÍNEK EMANUEL (NEG. 65×70, F=120 MM)	61
MIKEŠ FRANT. (NEG. 80×105, F=135 MM)	39
MYŠKA AUGUSTIN (NEG. 27×40, F=50 MM)	31
NESRSTA JAN (NEG. 46×55, F=120 MM)	23
NEUMARKER FRANT. (NEG. 55×62, F=135 MM)	21
OLIVERIUS FR., ING. (NEG. 47×60, F=75 MM)	1
PEK MIKULÁŠ (NEG. 28×38, F=75 MM)	25
PELECH JOSEF (NEG. 48×53, F=75 MM)	6
PEŠEK MILOSLAV (NEG. 42×57, F=120 MM)	3
POSSELT JAN (NEG. 70×96, F=210 MM)	35
PROKŮPEK JOSEF (NEG. 49×57, F=75 MM)	24
RIMPLER JOS. F. (NEG. 22×27, F=50 MM)	30
ROHÁČ VLAD. (NEG. 17×22, F=50 MM)	60
RŮŽIČKA D. J., DR. (NEG. 60×80, F=120 MM)	49
SAPHIR LEO (NEG. 75×75, F=480 MM)	41
SCHLATTNER WILHELM (NEG. 47×55, F=120 MM)	37
SCHNEIDER KVIDO (NEG. 35×42, F=150 MM)	64
SCHÜCK VIKTOR (NEG. 80×85, F=150 MM)	14
SCHÜTZ OTAKAR (NEG. 39×53, F=120 MM)	8
STÁTNÍ GRAFICKÁ ŠKOLA V PRAZE (NEG. 100×130, F=480 MM)	34
SUDEK JOSEF (NEG. 60×83, F=150 MM)	2
ŠELEMBERK JOSEF (NEG. 75×105, F=135 MM)	18
ŠÍMA RUDOLF, ING. (NEG. 45×60, F=120 MM)	38
ŠIMEK FRANT. (NEG. 60×70, F=120 MM)	54
ŠTĚTKA VÁCLAV (NEG. 25×35, F=150 MM)	36

TANEČEK JAN (NEG. 47×55, F=150 MM)	4
TROJNA KVĚTOSLAV (NEG. 36×49, F=120 MM)	11
TUTSCH JULIUS (NEG. 50×65, F=120 MM)	27
VESELÝ JOSEF (NEG. 60×82, F=120 MM)	56
VOJANEC EMIL (NEG. 25×36, F=50 MM)	40
VOŠTA ČENĚK (NEG. 63×83, F=120 MM)	52
VYŠATA ADOLF (NEG. 62×82, F=120 MM)	44
WICPALEK HEINRICH (NEG. 75×95, F=135 MM)	48
WIŠKOVSKÝ EUGEN (NEG. 47×58, F=120 MM)	22
WODASSEK ALFRED, ING. (NEG. 35×45, F=120 MM)	53
WOLF EMIL (NEG. 55×75, F=120 MM)	33
ZAHRADNÍČEK ANT. (NEG. 75×90, F=150 MM)	57
ZYCH ALOIS, ING. (NEG. 65×80, F=150 MM)	13
ŽALUD KAREL (NEG. 90×120, F=135 MM)	9

1. The first part of the document
describes the general principles
of the system. It is divided
into two main sections: the
theory and the practice. The
theory section discusses the
fundamental concepts and the
principles that govern the
system. The practice section
describes the methods and
procedures that are used to
implement the system. The
second part of the document
describes the details of the
system. It includes a description
of the hardware and software
components, and a discussion
of the system's performance
and characteristics. The third
part of the document describes
the system's operation and
maintenance. It includes a
description of the system's
control and monitoring systems,
and a discussion of the system's
reliability and safety. The
fourth part of the document
describes the system's
application and use. It includes
a description of the system's
capabilities and limitations,
and a discussion of the system's
impact on the user. The fifth
part of the document describes
the system's future development
and prospects. It includes a
discussion of the system's
evolution and the potential
for new applications and
improvements. The sixth part
of the document describes the
system's conclusion and
summary. It includes a
discussion of the system's
overall performance and
characteristics, and a
summary of the system's
key findings and conclusions.





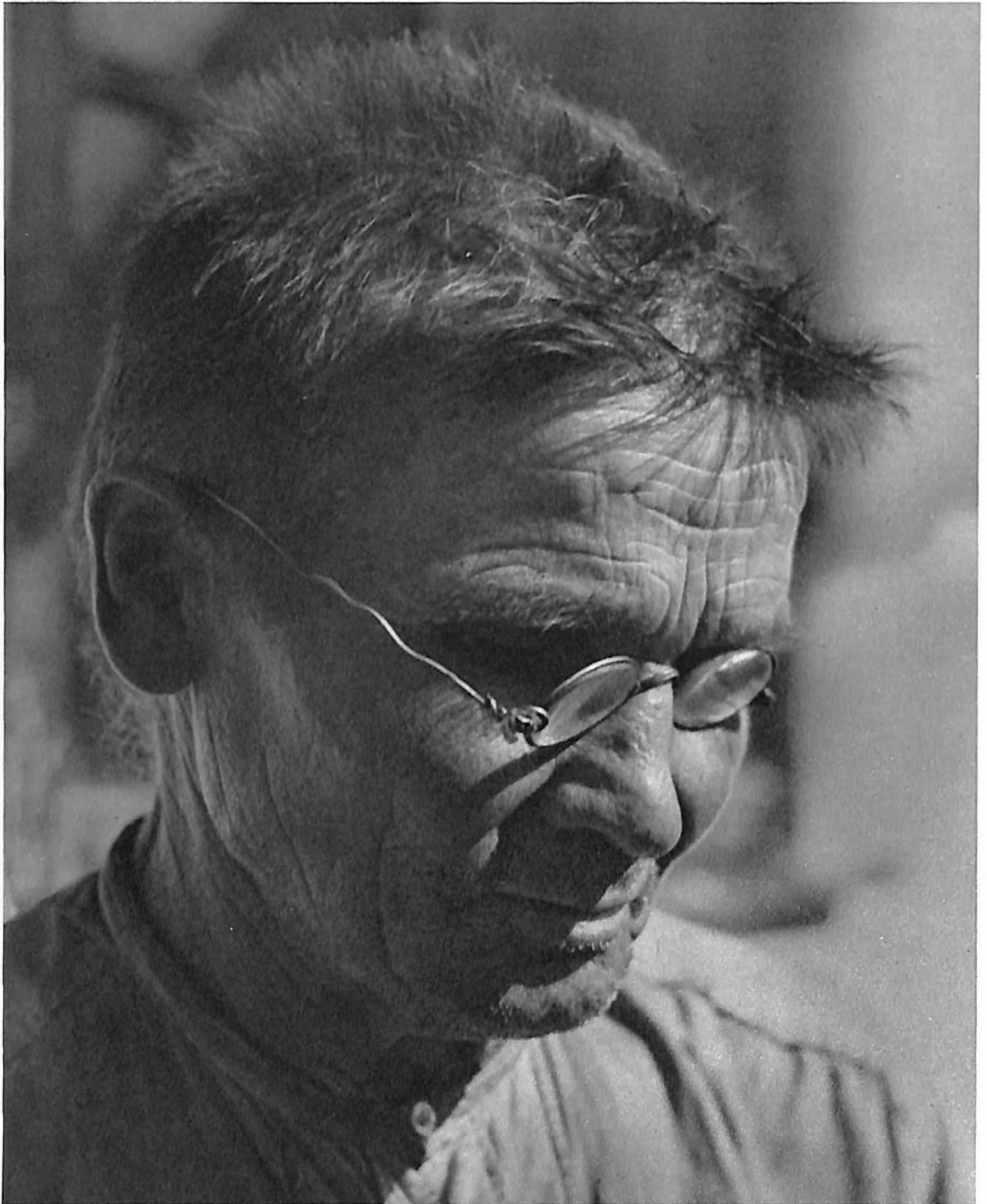
JAN TANEČEK

Z TATER - AUS DER TATRA
DANS LES TATRAS - IN THE TATRAS

RICHARD HAMPL



OTAKAR SCHÜTZ





KAREL ŽALUD

VČERA A DNES (HRAD TRENČÍN) - GESTERN UND HEUTE (BURG TRENČÍN)
HIER ET AUJOURD'HUI (CHÂTEAU TRENČÍN) - YESTERDAY AND TO-DAY (TRENČÍN CASTLE)



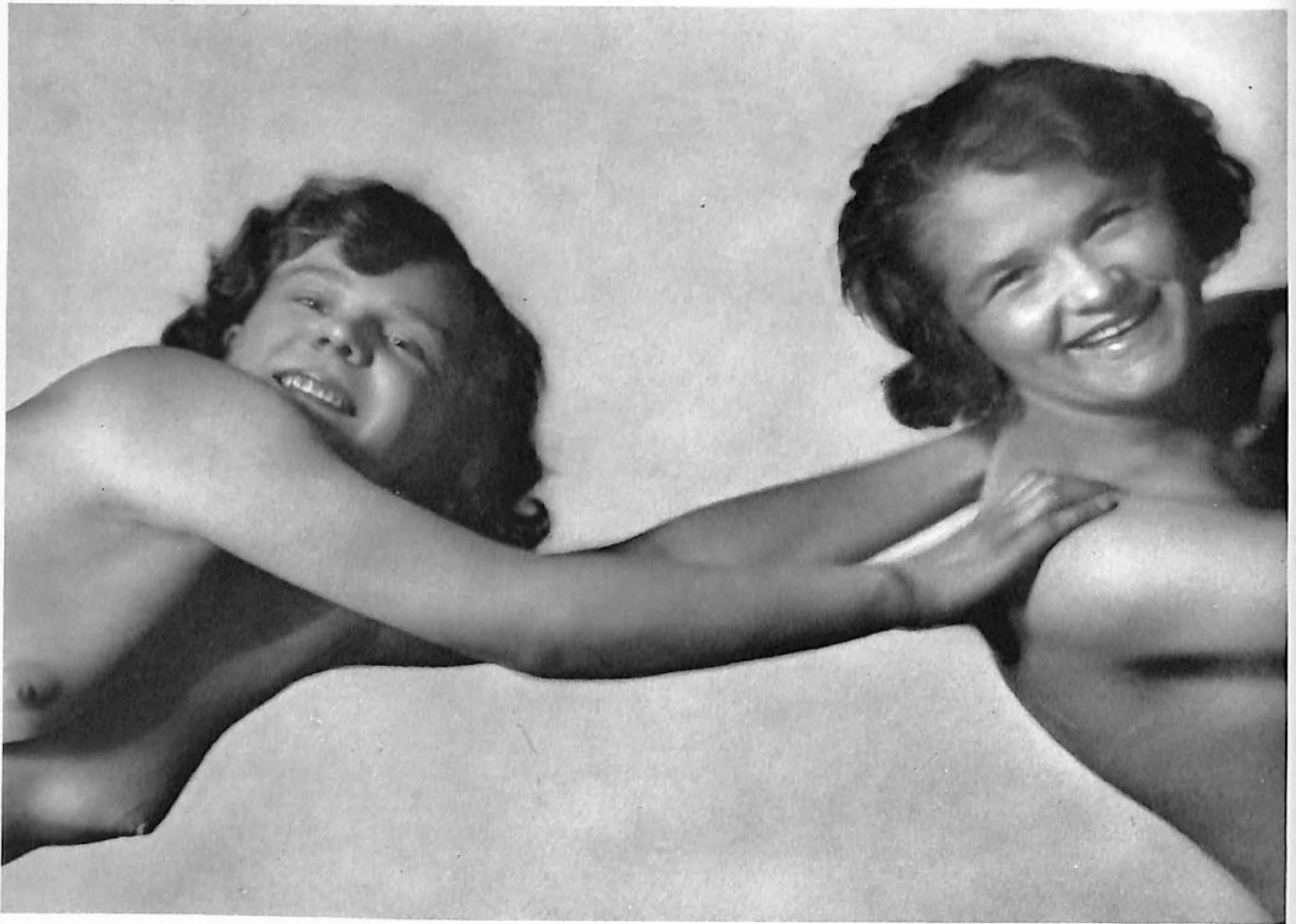
BERNARD GOTTLIEB

SAMA - ALLEIN
SEULE - ALONE

KVĚTOSLAV TROJNA



FR. DRTIKOL





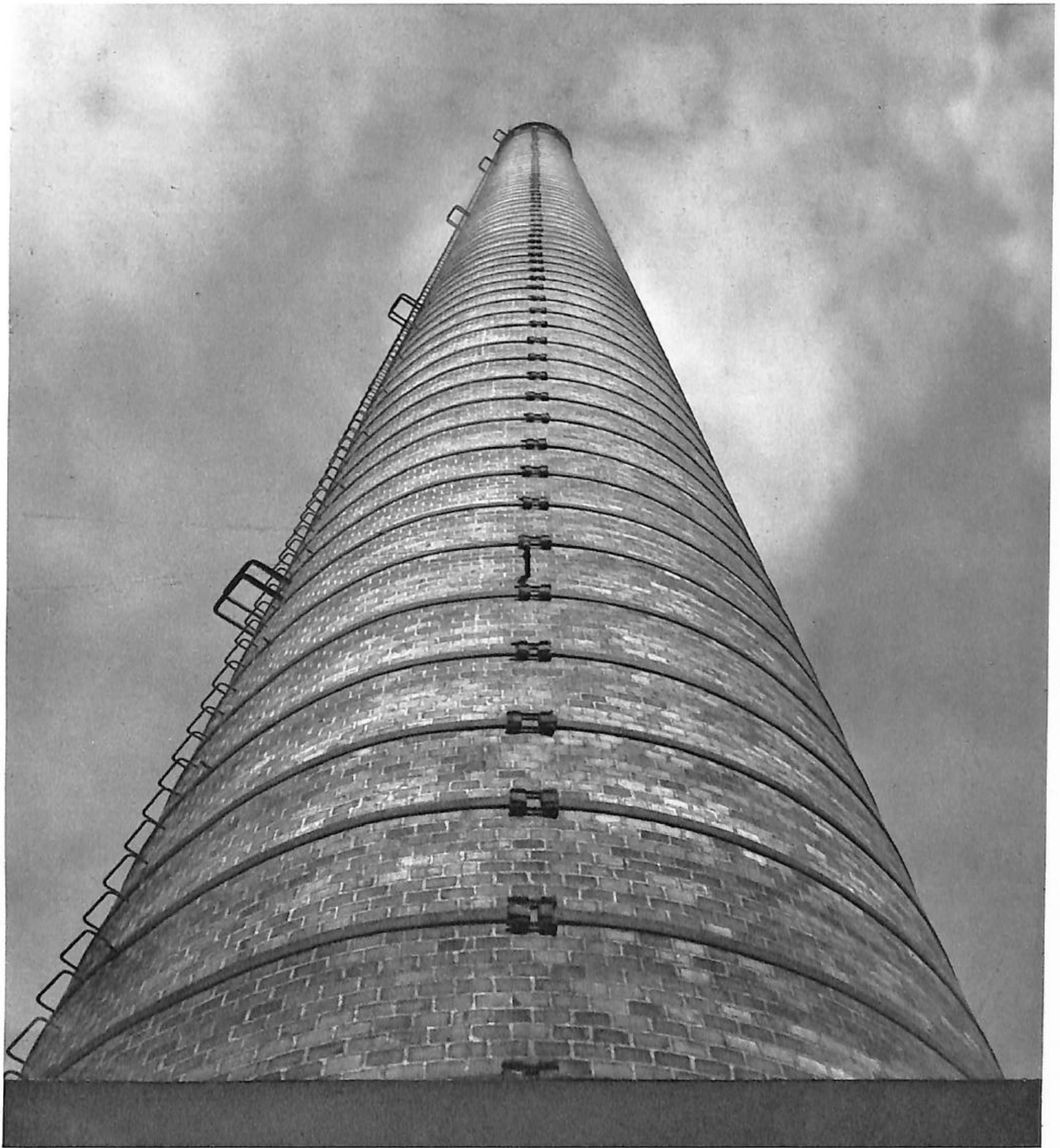
ING. ALOIS ZYCH



VIKTOR SCHÜCK







SOUMĚRNOST - SYMMETRIE
SYMMÉTRIE - SYMMETRY

VILÉM BAUER





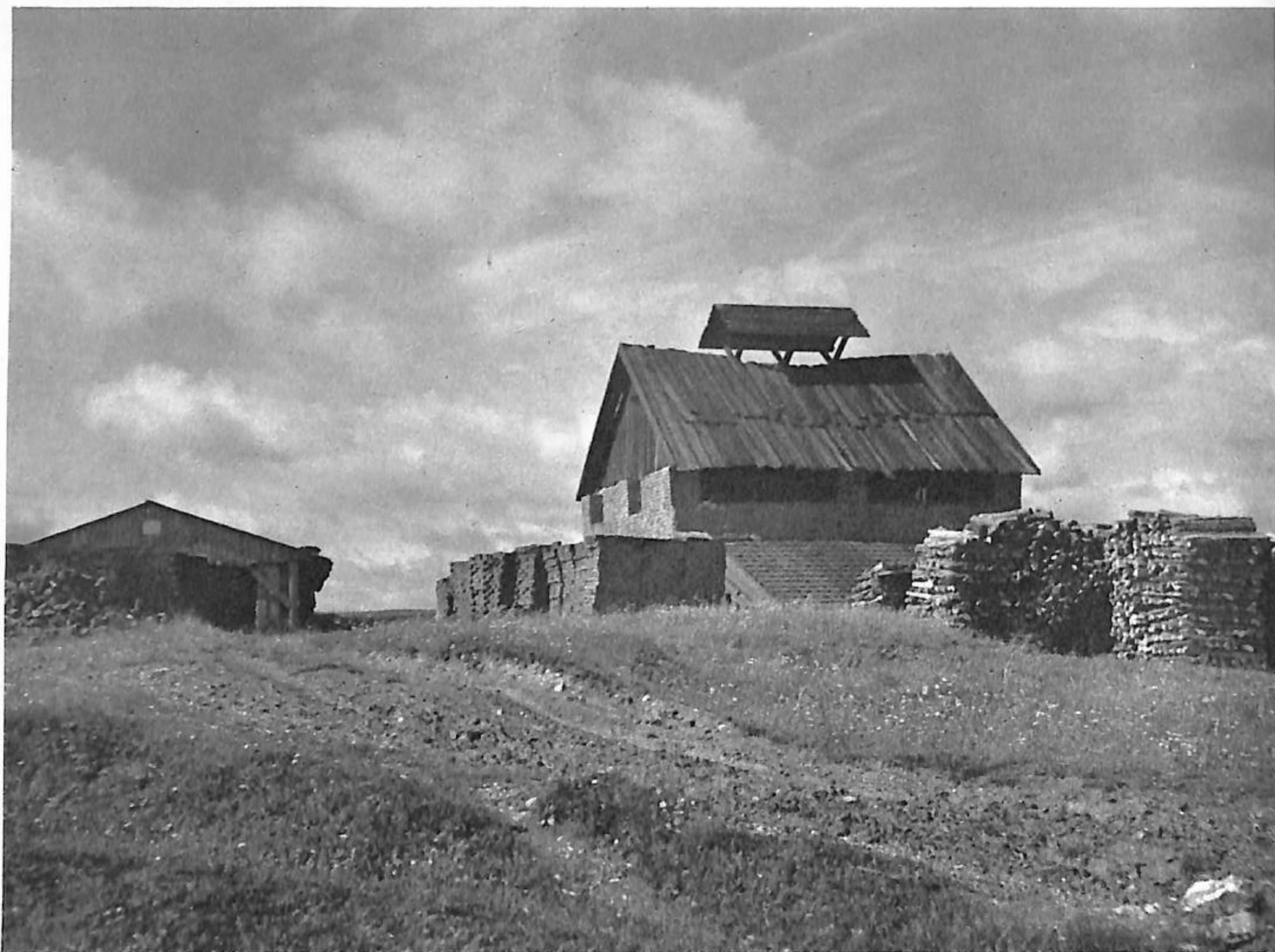
FR. NEUMARKER



EUGEN WIŠKOVSKÝ



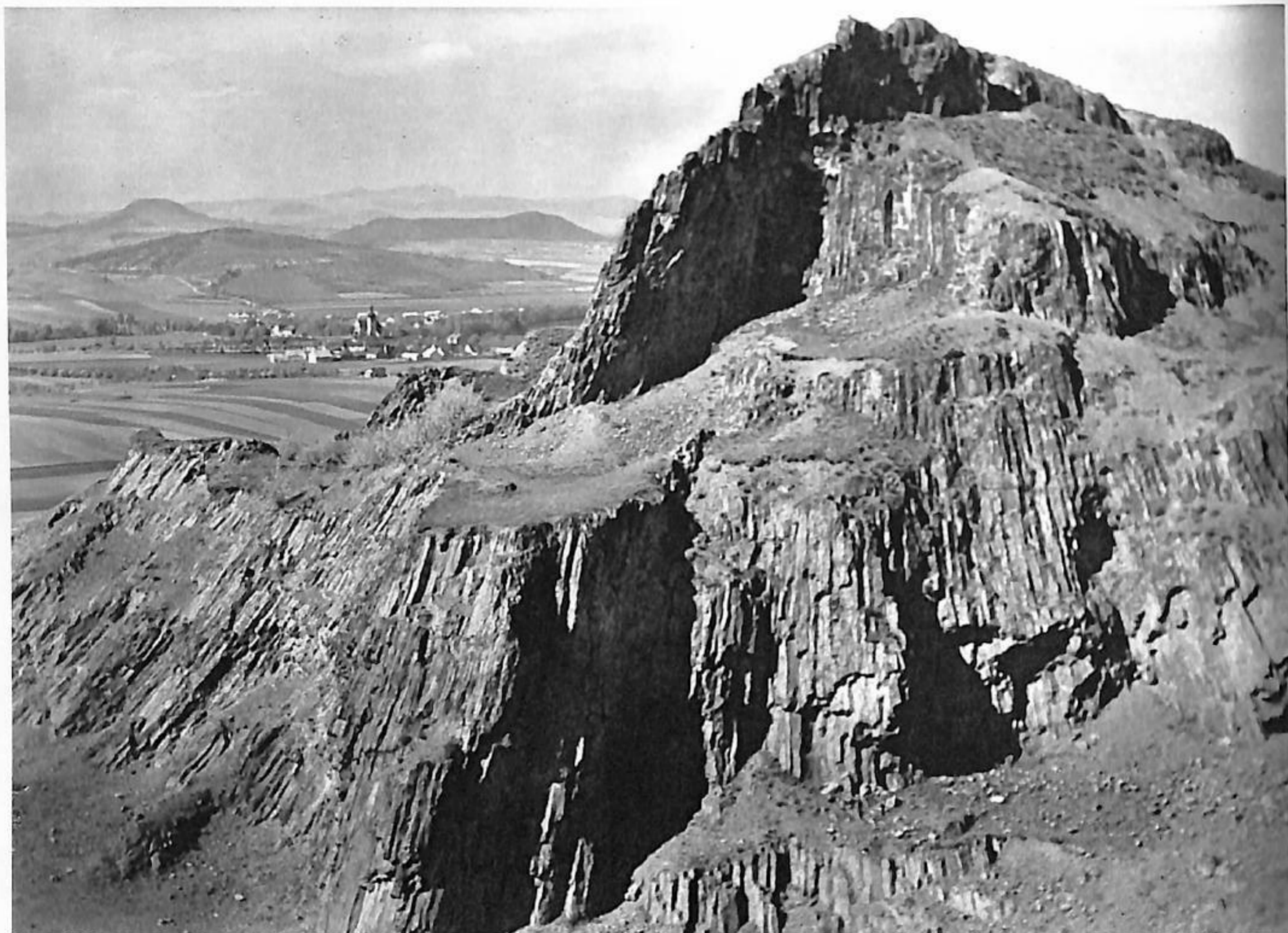
JOSEF PROKÚPEK



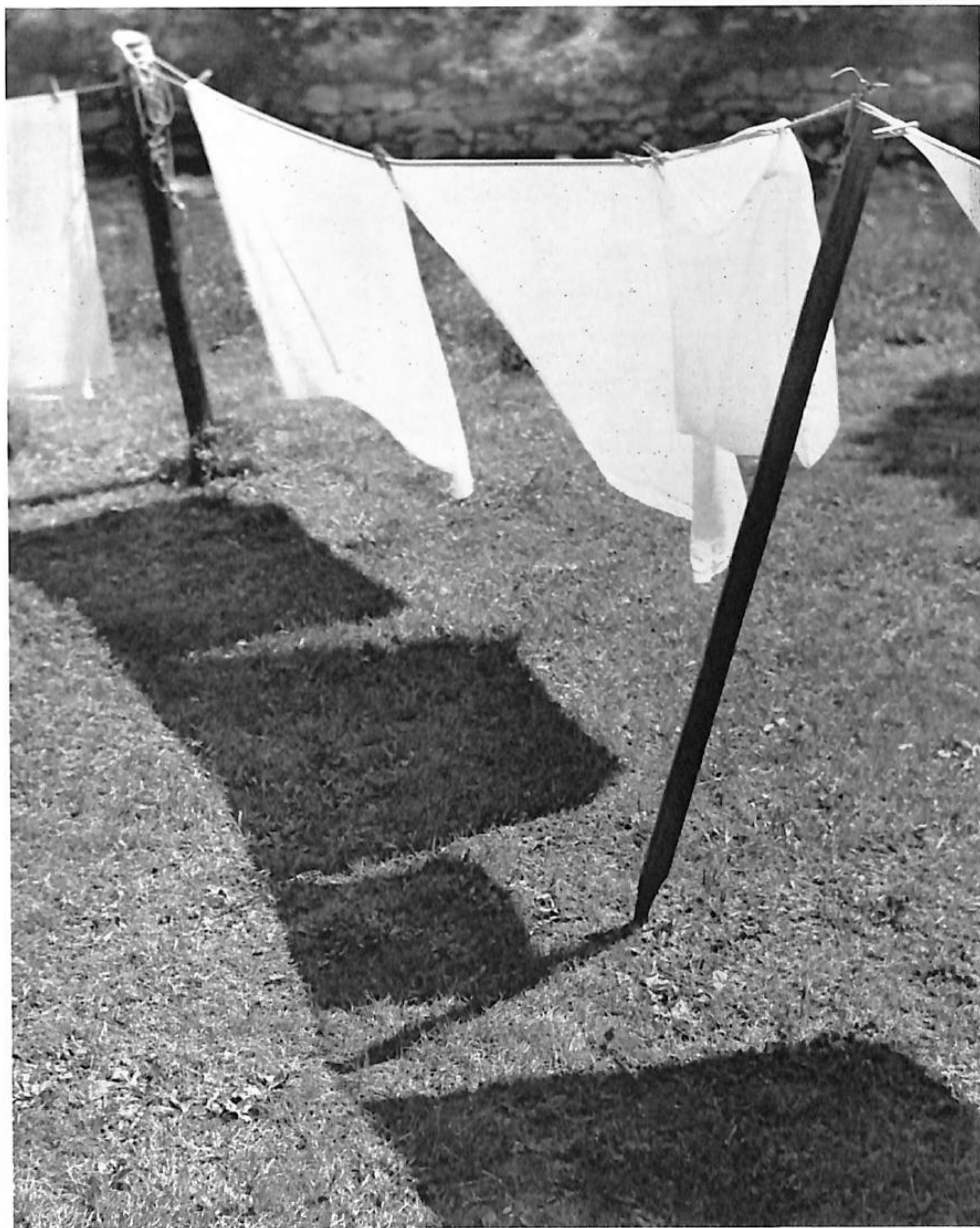


AUTOGENNÍ SVÁŘENÍ - AUTOGENES SCHWEISSEN
SOUDURE AUTOGÈNE - OXY-ACETYLENE WELDING

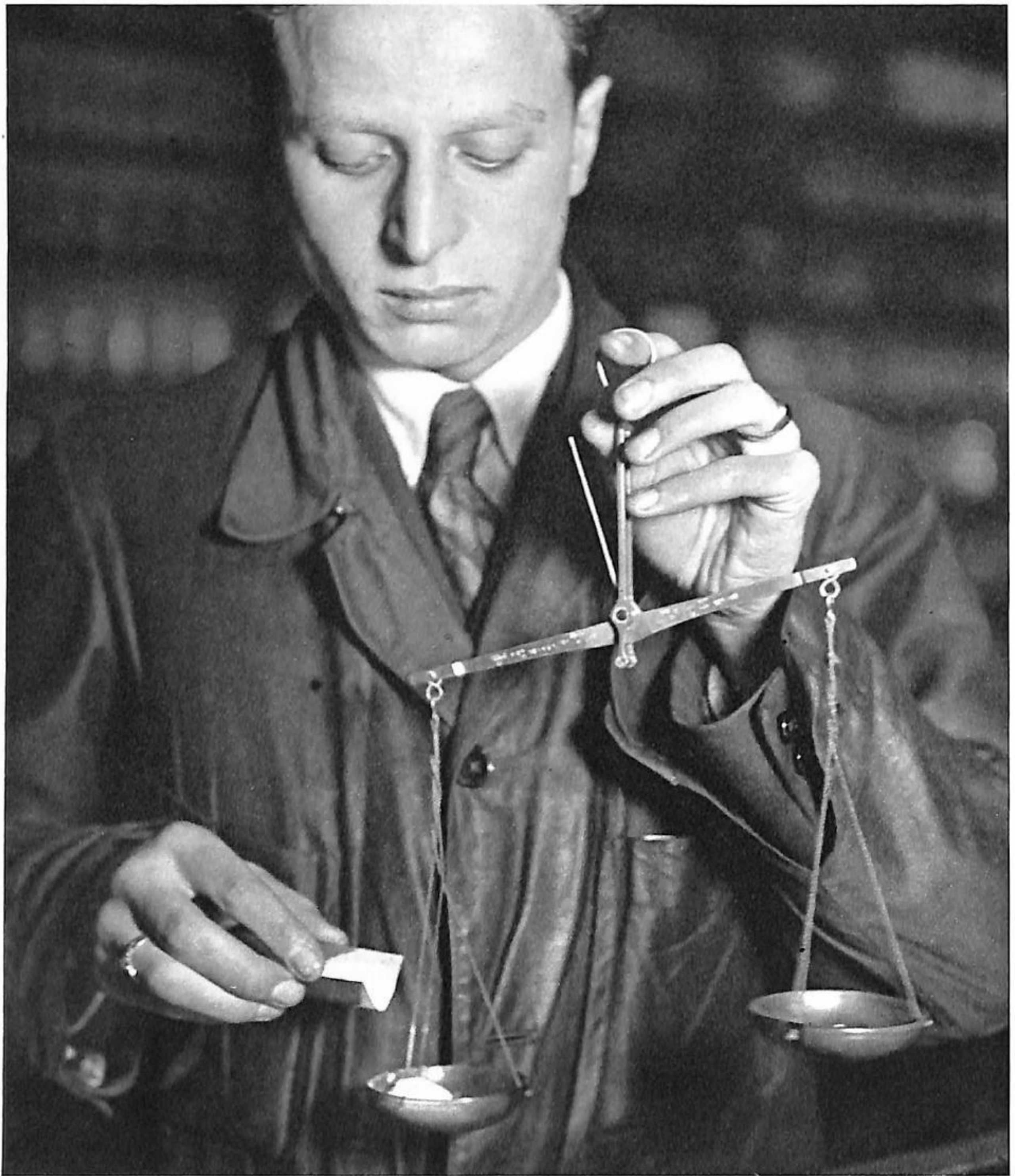
MIKULÁŠ PEK



VOJTĚCH KREJČÍ



MARIE GOTTLIEBOVÁ





ADA MALÝ





AUGUSTIN MYŠKA

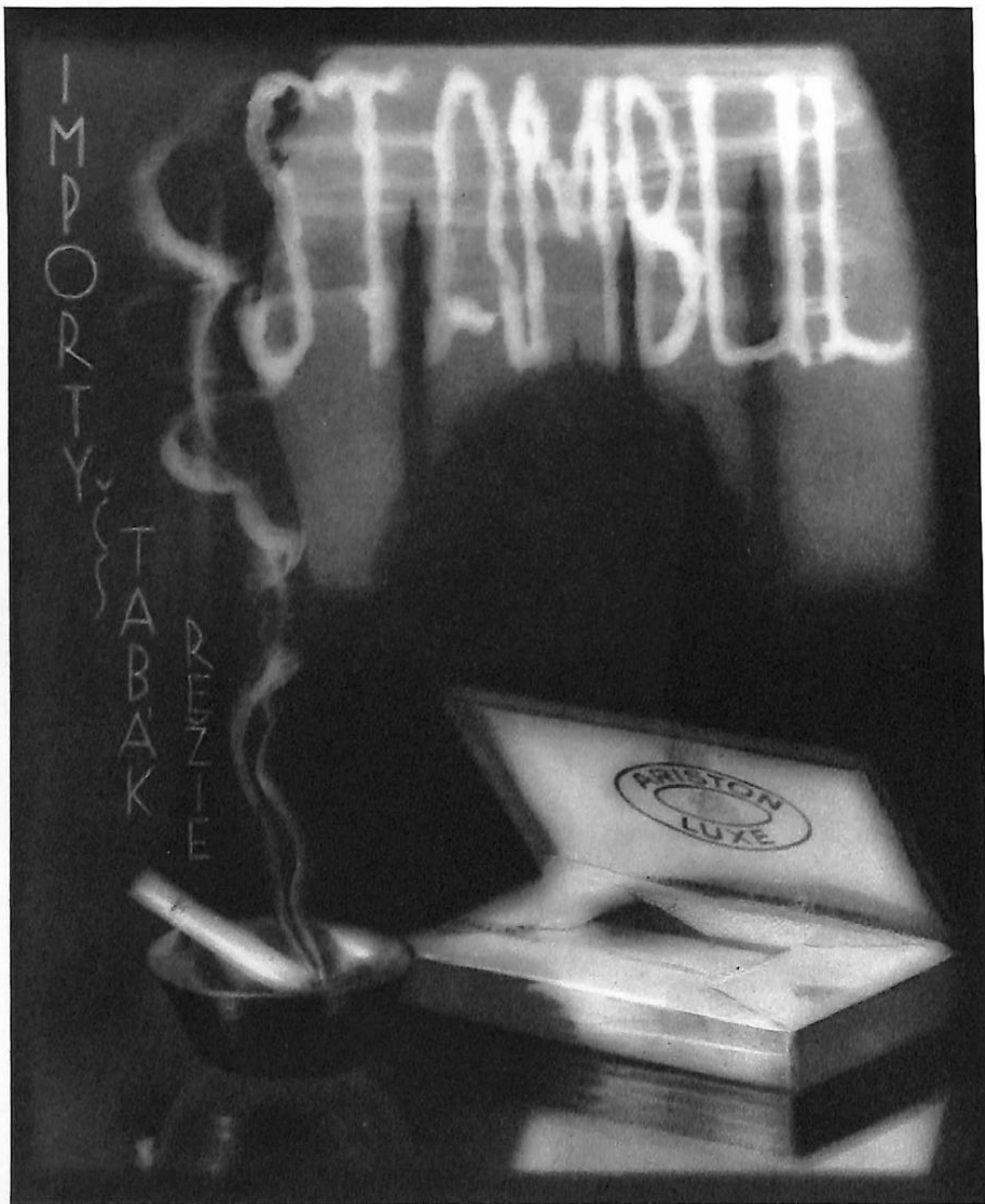


ING. PŘEMYSL KOBLIC

PODZIM - HERBST
AUTOMNE - AUTUMN

EMIL WOLF







ZÁPAS - EIN KAMPF
LUTTE - A FIGHT

JAN POSSELT

VÁCLAV ŠTĚTKA

VÁŠEŇ - LEIDENSCHAFT
PASSION - PASSION





WILHELM SCHLATTNER

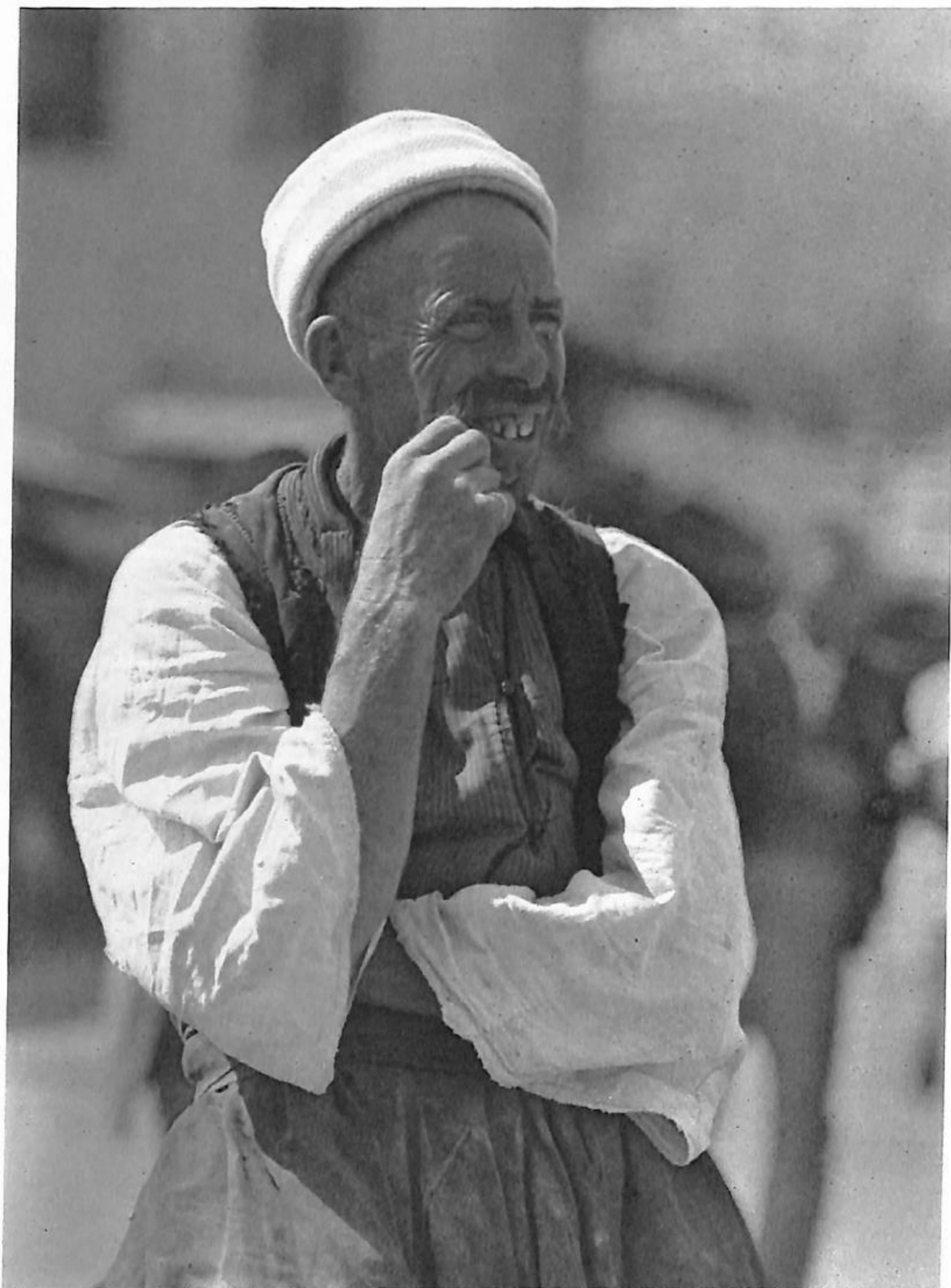


ING. RUDOLF ŠÍMA



JAROMÍR KOHOUTEK

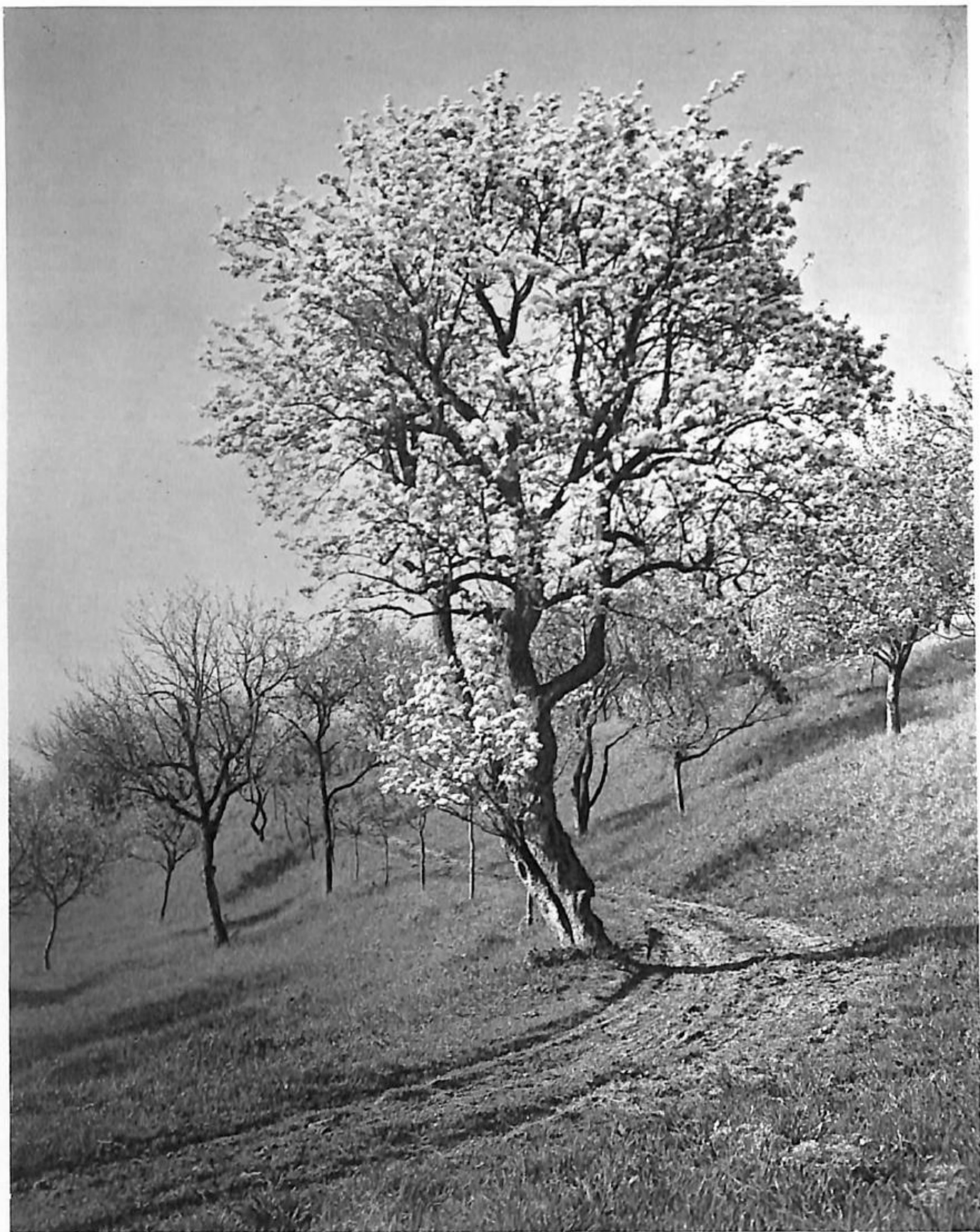
JUGOSLÁVSKÝ TYP - JUGOSLAVISCHER TYP
UN TYPE YOUGOSLAVE - A YOUGOSLAVIAN TYPE





Z JIHU - AUS DEM SÜDEN
DANS LE MIDI - FROM THE SOUTH

KONRAD HART



ČENĚK VOŠTA





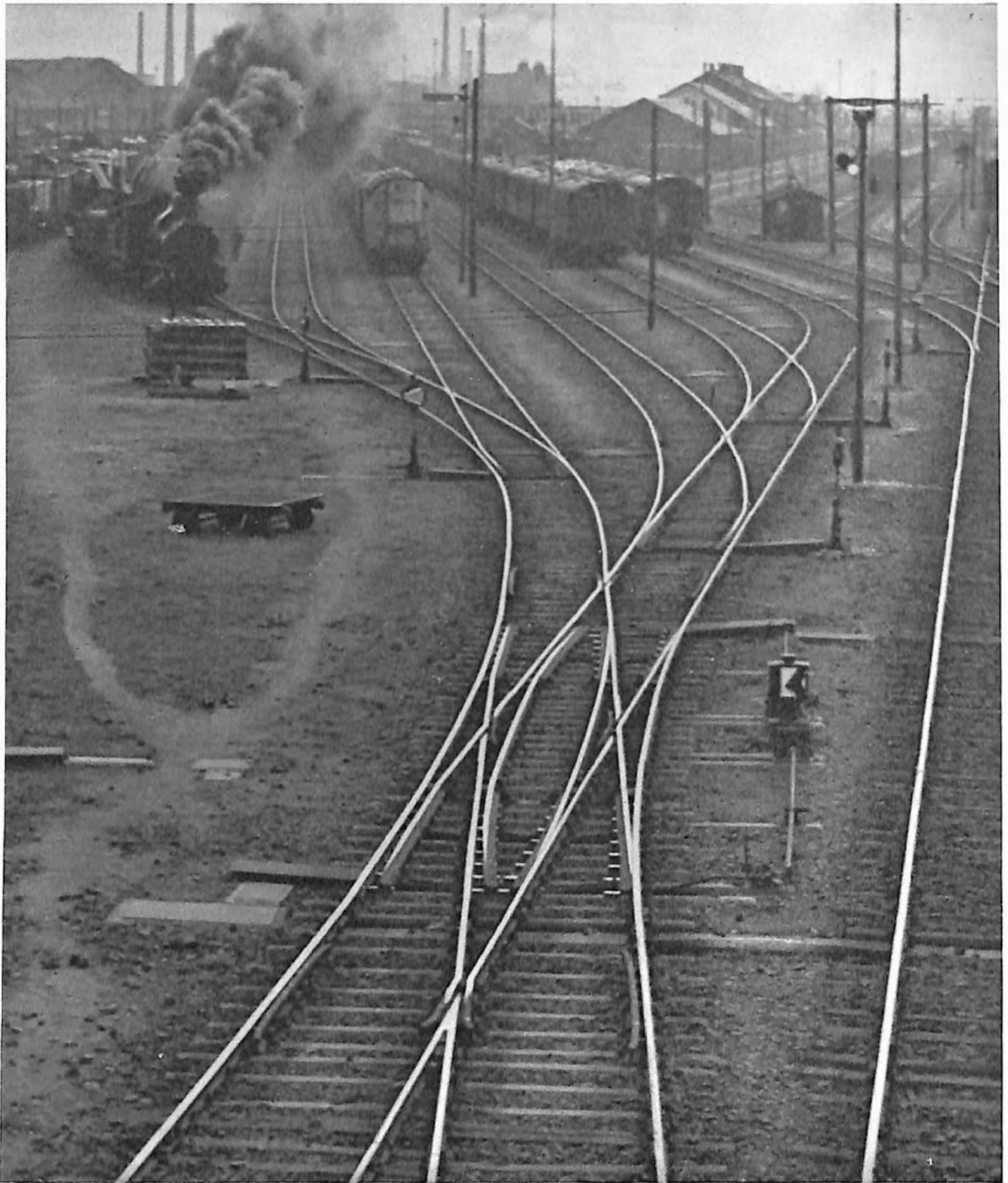
JOSEF VESELÝ





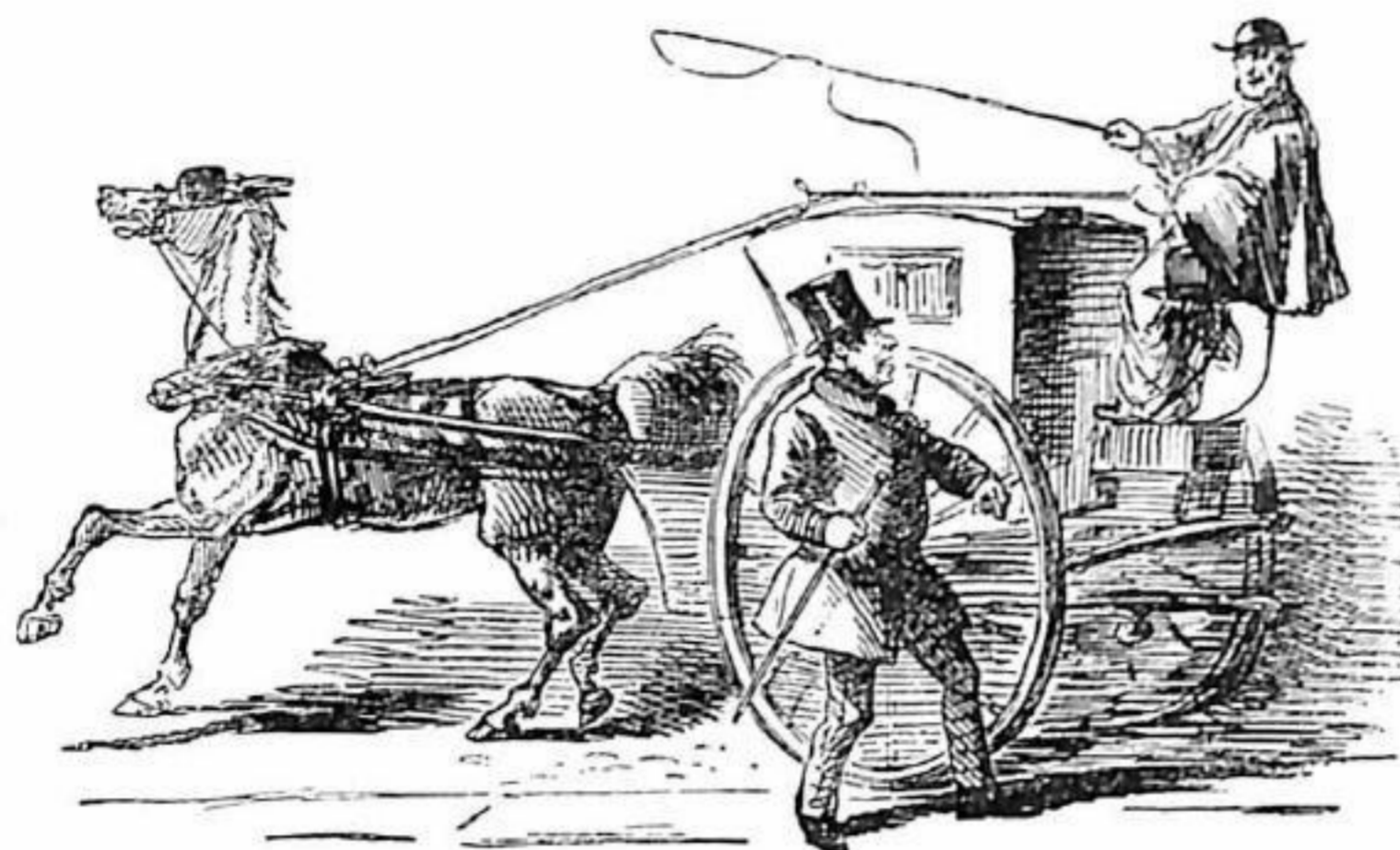


KAREL HÁJEK





„TEMPO!“



Podle
soudobé
anglické
kresby

zvolal kočí r. 1860 a pobídl svého klusáka.

Tempo nové doby má však jiné požadavky. Ovšem i na fotografický materiál. Moderní fotograf amatér shledá své největší požadavky splněny ve filmu

TEMPO - ROT 23° SCH

ISOLÁRNÍ - ORTOCHROMATICKÝ - JEMNOZRNNÝ

FILM VŠECH DOBRÝCH VLASTNOSTÍ

DOSTANE SE SAMOZŘEJMĚ V KAŽDÉM FOTOOBCHODĚ

DR. C. SCHLEUSSNER, A. S.

FRANKFURT (MAIN)

GENERÁLNÍ ZÁSTUPCE PRO ČESKOSLOV. REPUBLIKU:

ING. A. TAUSK, PRAHA X. čp. 79



Snaziví amatéři!
Znáte již

Eastmanovy ploché filmy
vyráběné společností

»KODAK«

(lze použít i v přístrojích na desky)

EASTMANŮV film Commercial Ortho

na snímky, při kterých se vyžaduje správné reprodukce žlutých a zelených tónů.

EASTMANŮV film Commercial
panchromatický

zajišťuje naprosto přesné podání tónových hodnot při snímcích barevných předmětů.

EASTMANŮV film „Super-Sensitive”
panchromatický

s nebývalou citlivostí ke všem barvám. Dosud nemožným zkrácením expoziční doby lze při portretech dosáhnout tímto filmem naprosto přirozeného výrazu.

Vyžádejte si informace v odborném závodě neb u fy

Kodak SPOL. S R. O. TUZEMSKÝ ZÁVOD
PRAHA II, VÁCLAVSKÉ NÁMĚSTÍ Č. 30

Pro ty,



kdož si cení u fotografického přístroje minimální rozměry spojené s úsporou na objemu a váze negativního materiálu a tím také minimální výlohy, přichází právě *universální*

Číslo obrazů 31, 40, 47 a 62 v tomto almanachu jsou pořízena „Leicou“.



S 5 VÝMĚNNÝMI OBJEKTIVY

Objektiv „Elmar“ 1:3,5, f=50 mm, pro normální snímky

Objektiv „Elmar“ 1:3,5, f=35 mm, pro architekturu (širokoúhlý)

Objektiv „Elmar“ 1:4,5, f=135 mm, jako teleobjektiv

Objektiv „Elmar“ 1:4,0, f=90 mm, jako teleobjektiv i pro portrétní snímky

Objektiv „Hektor“ 1:2,5, f=50 mm, pro sport a slabé světlo

Nejlepší a nejdokonalejší aparát své doby. Nepostradatelný pro sport a cesty. Překvapující konstrukce kapesního formátu, závěrka šterbinová. Compur jen u Elmaru f:3,5, kasety na 35 snímků, okamžitá pohotovost. Žádejte ve všech fotozávodech! Prospekt na požádání

OPTIKOTECHNIKA, SPOL. S R. O., PRAHA II, V JÁMĚ 1
SPECIÁLNÍ OPRAVY KOMOR LEICA

F O M A

D E S K Y

F I L M Y

P A P Í R Y

N E Z K L A M O U !

Zvětšujte
své obrázky na

»VATRA-BROM«

Povrchy:

Polomdlý bílý

Royal bílý neb chamois

Drsný pololesklý bílý neb
chamois

Mdlý bílý neb chamois

VZORKY ZASÍLÁ

AKTINOFOT

PRAHA II

Nekázanka 3

175 roků
výrobní tradice



Voigtlander

STRADIVARKY
MEZI KOMORAMI



Perutzovy zvláštnosti mimo jiné:

PERUTZOVA VÝVOJKA
PRO JEMNÉ ZRNO

PERUTZOVO
BLESKOVÉ SVĚTLO

DESKY

Perutzova deska *Zelená pečeť* 17° Sch.
Perutzova deska *Hnědá pečeť* 17° Sch.
Perutzova deska *Persenso* 23° Sch.

FILMY

Perutzův film *Zelená pečeť* 17° Sch.
Perutzův *Jemnozrnný film* 19° Sch.
Perutzův film *Persenso* 23° Sch.
Perutzův film *negativní kinematografický i pro Leicu* všech tří výše uvedených druhů.

*Vynikající vlastnosti: Velmi jemné zrno —
velká ortochromasie — dokonalá izolárnost.*

**SVĚTOZNÁMÝ NEGATIVNÍ
MATERIÁL** pro každý účel,
každou saisonu,
každé počasí,
každé světlo.

OTTO PERUTZ, továrna na suché desky, s. s. r. o.
MNICHOV

Generální zástupce pro ČSR:
KAREL TEUCHMANN, PRAHA XII,
Král. Vinohrady, Balbínova 22.

Thagee patentní sklopná zrcadlovka

Komora aristokrata



Aristokratka mezi komorami



I H A G E E

nejmenší a nejlehčí ze všech zrcadlových komor, skýtá tu výhodu, že jest jedním hmatem připravena ke snímku a zastavena na „nekonečno“.

Zrcadlo dostává se při otevření i zavření samočinně do své polohy. Štěrbinová závěrka má kryté natahování a pracuje bez otřesu pro snímky časové i momentní až do $\frac{1}{1000}$ vteř. IHAGEE proti většině na trhu jsoucích zrcadlových komor, které ukazují jen část obrazu, dává obraz úplný, to jest: ukazuje v kápi obraz přesně ohraničený již před snímkem. Cena IHAGEE patentní sklopné zrcadlovky z továrny od Kč 3125.— výše.



D R E S D E N - S T R I E S E N 5 2 9

Vyžádejte si náš prospekt

„IHAGEE REFLEX-KAMERAS“.

Generální zástupce pro ČSR:

D r . L E O S P I T Z E R

T E P L I C E - Š A N O V , Tržiště 5/N.

